
DESPIECES DEL SERVICIO TECNICO

**LAVAVAJILLAS - LAVEVAISSELLE
DISHWASHERS - GESCHIRRSPÜLER
LAVASTOVIGLIE**

Modelos

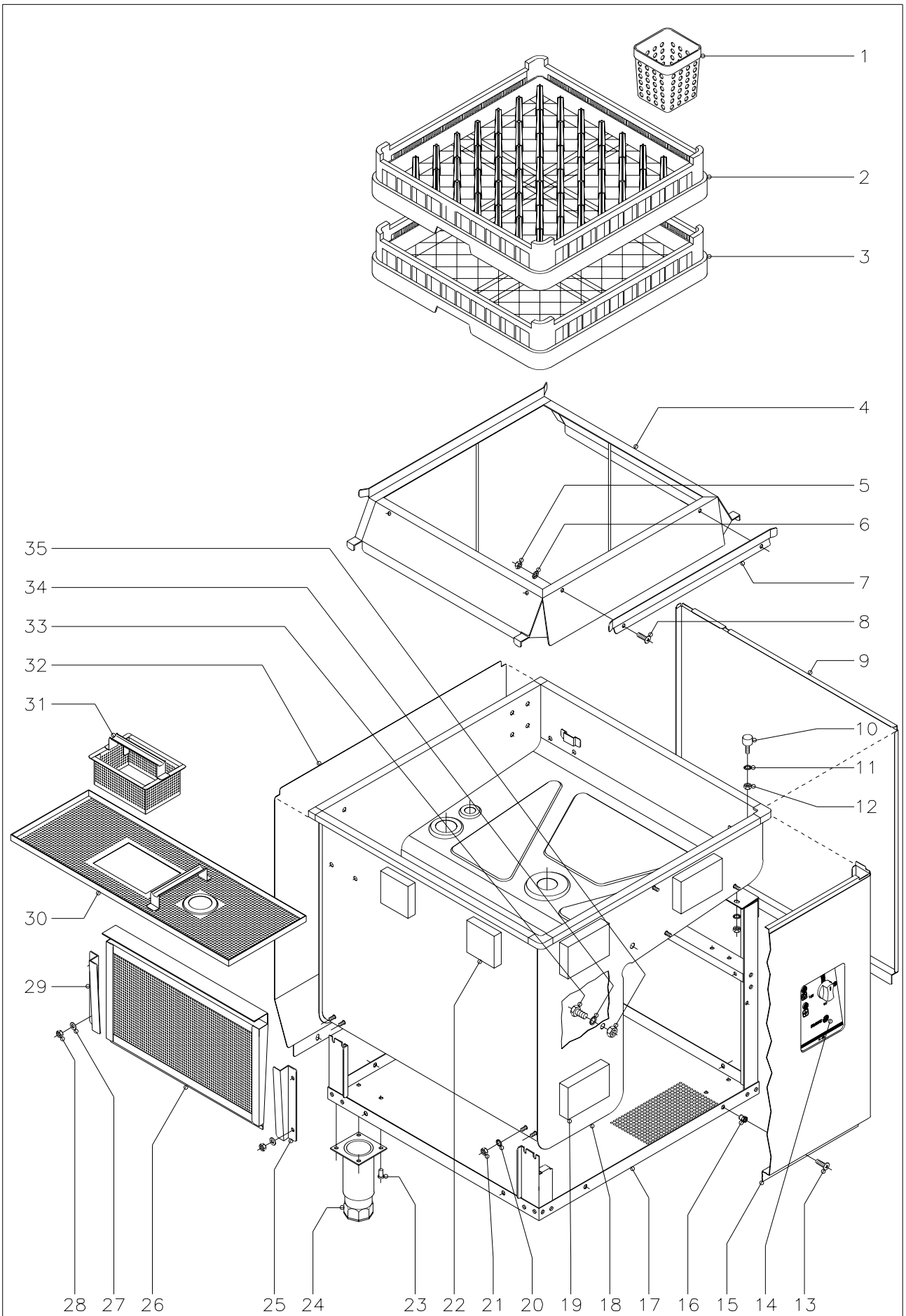
FI-80

FI-80 W

SETIEMBRE 2000

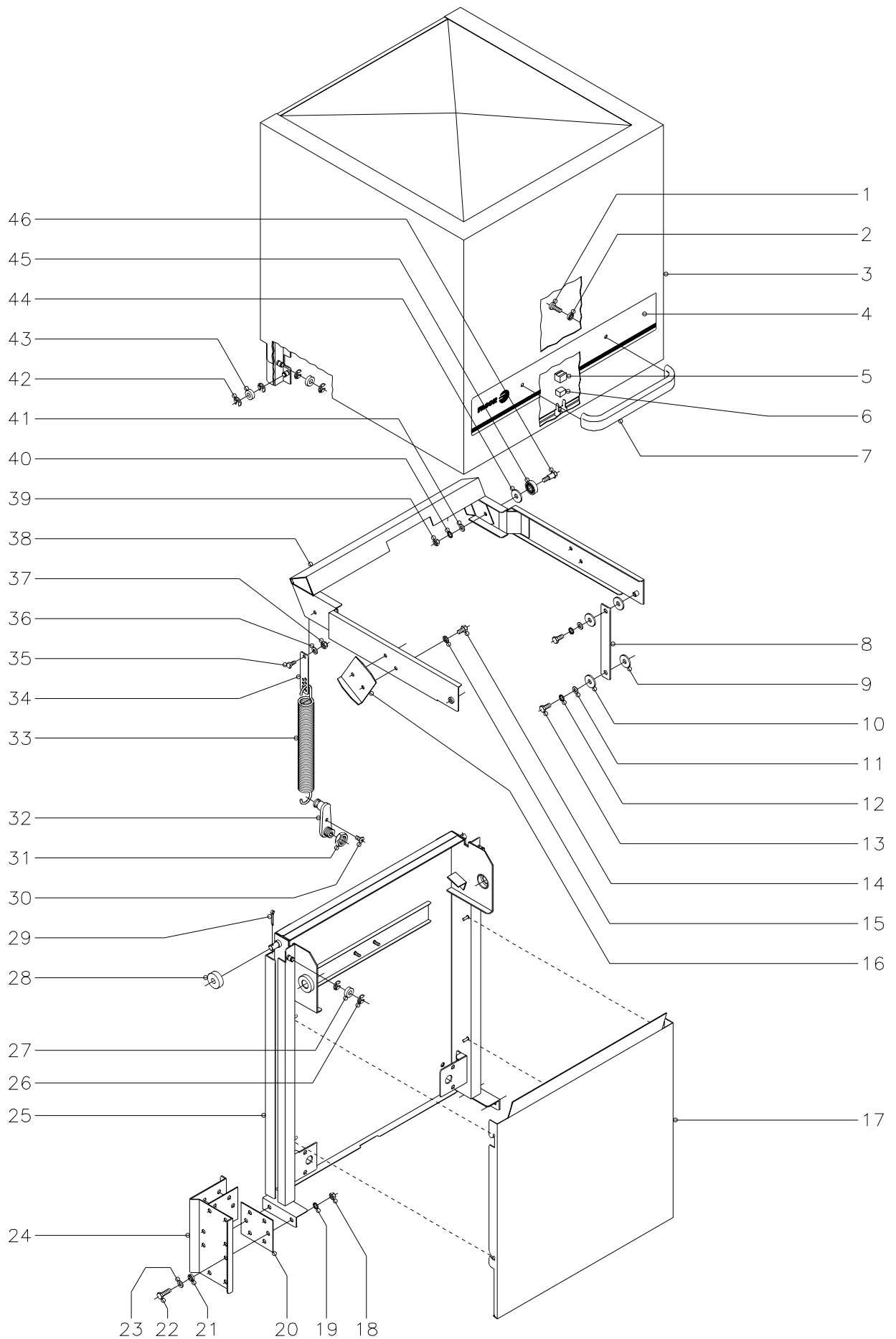


Fagor Industrial



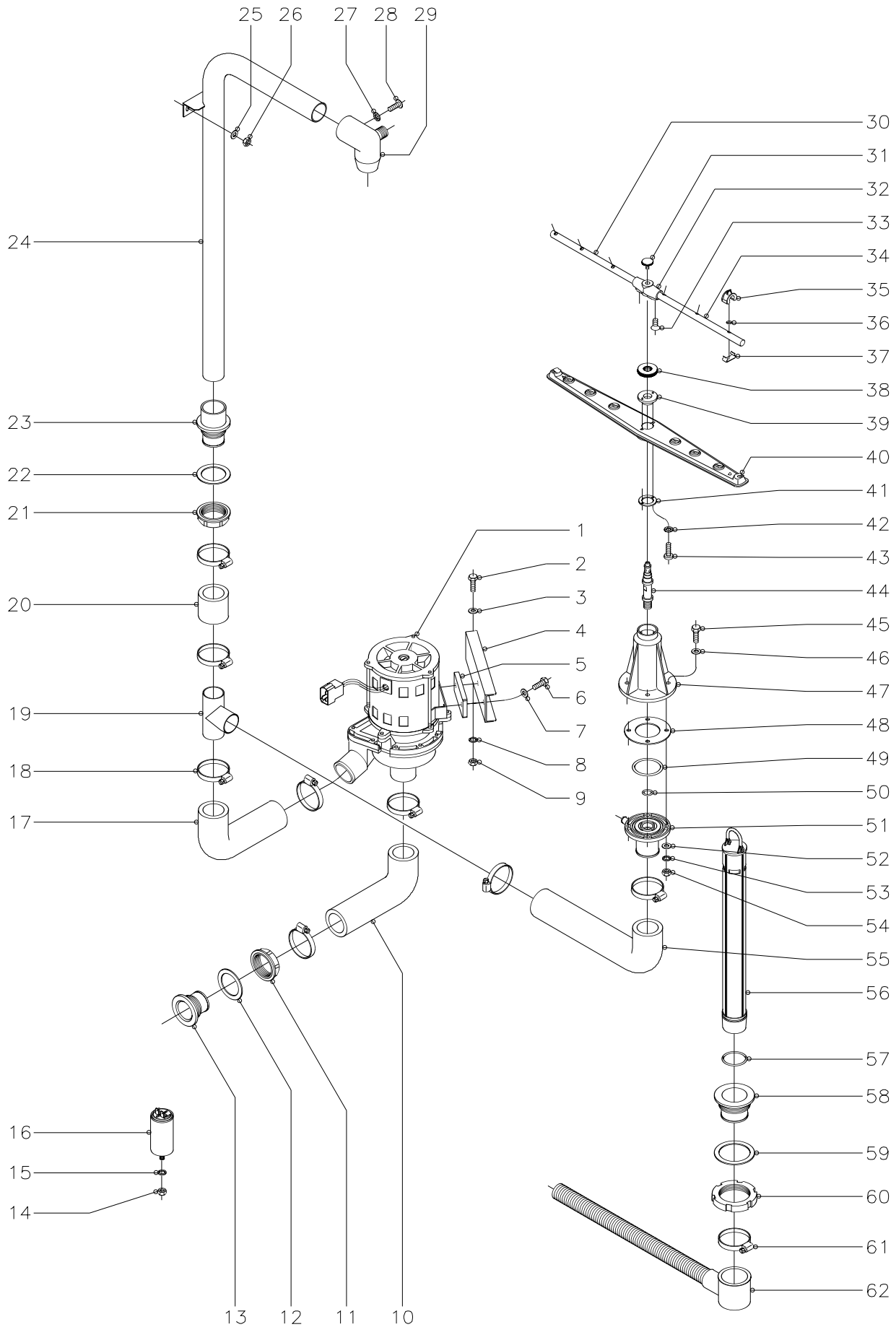
N plano C-855	Firma 	Fecha 9-00	Aparato LAVAVAJILLAS DE CAPOTA FI-80 y FI-80 W	Lamina 1	Fagor Industrial S.Coop. FAGOR  Ocate
------------------	--	---------------	--	-------------	--

MOD.		LAVAVAJILLAS DE CAPOTA		ZONA		MUEBLE						PLANO		C-855
ITEM	CODIGO	DENOMINACION	TEXTO	FI-80	FI-80W								NOTAS	
1	Z655314	Cestillo cubiertos		4	4									
2	Z655302	Cestillo platos CP-16/18		1	1									
3	Z655301	Cestillo base CT-10		1	1									
4	Z710311	Base cestillos		1	1									
5	Q162030	Tuerca exagonal M-5		2	2									
6	Q242030	Arandela abanico A-5		2	2									
7	Z710317	Guia cestillo		1	1									
8	Q152004	Tornillo aplastado M-5x13		2	2									
9	Z712913	Panel lateral derecho		1	1									
s/n	Z712914	Panel lateral izquierdo		1	1									
10	Z710316	Amortiguador		2	2									
11	Q262040	Arandela muelle A-6		2	2									
12	Q162040	Tuerca exagonal M-6		2	2									
13	Q152004	Tornillo aplastado M-5x13		8	8								(Amarre inferior paneles)	
14	Z742906	Embellecedor adhesivo		1	-									
14	Z748404	Embellecedor adhesivo (W)		-	1									
15	Z742904	Panel frontal		1	1									
16	Q221342	Remache exagonal M-5		8	8								(Amarre inferior paneles)	
17	Z710114	Armazon completo		1	1									
18	Z740301	Cuba completa		1	1									
19	Q770844	Porespan 120x80x25		3	3									
20	Q262040	Arandela muelle A-6		8	8									
21	Q162040	Tuerca exagonal M-6		8	8									
22	Z712911	Porespan 80x80x20		7	7									
23	Q411304	Remache avibulb Ø 4,8		16	16									
24	X260150	Pata regulable		4	4									
25	Z710309	Guia filtro derecha		1	1									
26	Z710907	Filtro aspiracion		1	1									



N plano C-856	Firma 	Fecha 9-00	Aparato LAVAVAJILLAS DE CAPOTA FI-80 y FI-80 W	Lamina 2	Fagor Industrial S.Coop. FAGOR Ocate
------------------	-----------	---------------	--	-------------	--

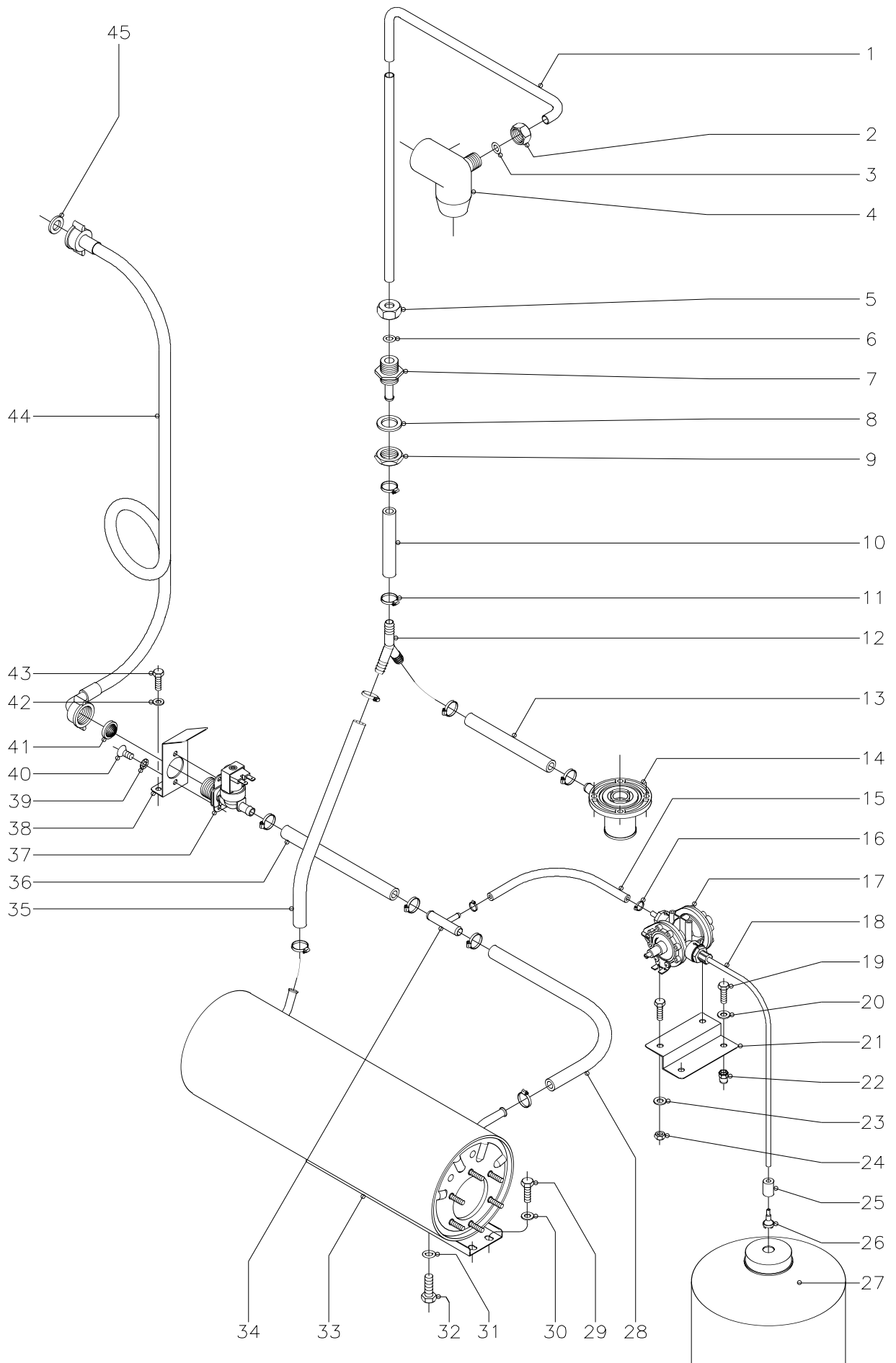
MOD.		LAVAVAJILLAS DE CAPOTA		ZONA		CAPO						PLANO		C-856
ITEM	CODIGO	DENOMINACION	TEXTO	FI-80	FI-80W									NOTAS
1	Q032041	Tornillo alomado M-6x10		2	2									
2	Q308002	Arandela dubo A-6		2	2									
3	Z710501	Capo		1	1									
4	Z710516	Adhesivo de capo		1	1									
5	Z200507	Protector iman		1	1									
6	Z200506	Iman		1	1									
7	Z200512	Asa de capo		1	1									
8	Z710523	Biela		2	2									
9	Q308012	Arandela Ø 30xØ 10x3		4	4									
10	Q308012	Arandela Ø 30xØ 10x3		4	4									
11	Q232040	Arandela plana A-6		4	4									
12	Q262040	Arandela muelle A-6		4	4									
13	Q012041	Tornillo exagonal M-6x10		4	4									
14	Q012041	Tornillo exagonal M-6x10		4	4									
15	Q242040	Arandela abanico A-6		4	4									
16	Z710548	Escuadra tope		2	2									
17	Z712910	Cubierta de resortes		1	1									
18	Q162050	Tuerca exagonal M-8		10	10									
19	Q262050	Arandela muelle A-8		10	10									
20	Z710547	Junta soporte capo		4	4									
21	Q308000	Arandela dubo A-8		4	4									
22	Q012053	Tornillo exagonal M-8x20		12	12									
23	Q232050	Arandela plana A-8		12	12									
24	Z710539	Soporte guia capo		2	2									
25	Z710524	Guia capo completa		1	1									
26	Q271006	Arandela seguridad A-8		4	4									
27	Z710515	Casquillo rodante		2	2									
28	Z710546	Casquillo		2	2									
29	Q352024	Pasador de aletas Ø 4x25		2	2									



N plano C-857	Firma 	Fecha 9-00	Aparato LAVAVAJILLAS DE CAPOTA FI-80 y FI-80 W	Lamina 3	Fagor Industrial S.Coop. FAGOR  Ocate
------------------	--	---------------	--	-------------	--

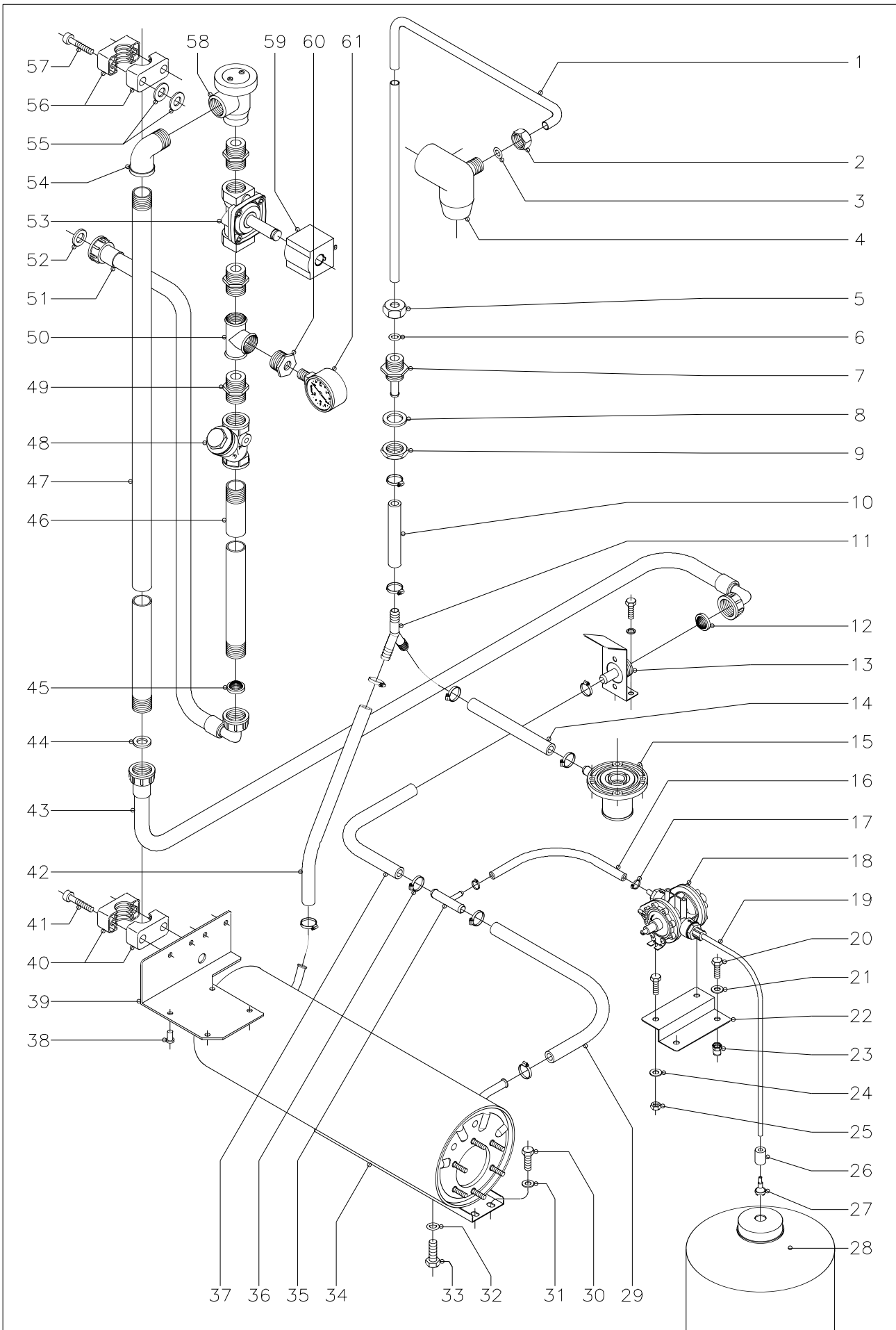
MOD.		LAVAVAJILLAS DE CAPOTA		ZONA		PARTE FUNCIONAL DE LAVADO						PLANO		C-857
ITEM	CODIGO	DENOMINACION	TEXTO	FI-80	FI-80W									NOTAS
1	Z201011	Motobomba de lavado (50 Hz.)		1	-									
1	Z203511	Motobomba de lavado (60 Hz.)		1	1									
2	Q012042	Tornillo exagonal M-6x15		2	2									
3	Q232040	Arandela plana A-6		2	2									
4	Z711002	Soporte motobomba		1	1									
5	Z201003	Base motobomba de lavado		1	1									
6	Q012042	Tornillo exagonal M-6x15		2	2									
7	Q232040	Arandela plana A-6		2	2									
8	Q262040	Arandela muelle A-6		2	2									
9	Q162040	Tuerca exagonal M-6		2	2									
10	Z710904	Conducto aspiracion		1	1									
11	Z710708	Tuerca pasamuros		1	1									
12	Q307058	Arandela junta Ø 60xØ 44x2		1	1									
13	Z710903	Pasamuros aspiracion		1	1									
14	Q162050	Tuerca exagonal M-8		1	1									
15	Q262050	Arandela muelle A-8		1	1									
16	LV321300	Condensador 10 Mf.		1	1									
17	Z740901	Conducto impulsion		1	1									
18	Q881307	Abrazadera 40 - 60		8	8									
19	Z740904	"Te" impulsion		1	1									
20	Z740902	Conducto superior		1	1									
21	Z710708	Tuerca pasamuros		1	1									
22	Q307058	Arandela junta Ø 60xØ 44x2		1	1									
23	Z740701	Pasamuros arbol lavado		1	1									
24	Z710709	Arbol de lavado		1	1									
25	Q232040	Arandela plana A-6		2	2									
26	Q162040	Tuerca exagonal M-6		2	2									
27	Q242030	Arandela abanico A-5		1	1									
28	Q152004	Tornillo aplastado M-5x13		1	1									

MOD.		LAVAVAJILLAS DE CAPOTA		ZONA		PARTE FUNCIONAL DE LAVADO						PLANO		C-857
ITEM	CODIGO	DENOMINACION	TEXTO	FI-80	FI-80W									NOTAS
29	Z740703	Soporte distribuidor superior		1	1									
30	Z201902	Rama aclarado izquierda		2	2									
31	Q152016	Tornillo especial M-5x0,8		2	2									
32	Z201903	Soporte ramas aclarado		2	2									
33	Q152024	Tornillo avellanado M-4x8		4	4									
34	Z201901	Rama aclarado derecha		2	2									
35	Z201905	Tobera aclarado		12	12									
36	Q307036	Junta torica Ø 8,84xØ 5,28x1,78		12	12									
37	Z201906	Enganche tobera aclarado		12	12									
38	Z200705	Tuerca especial M-14x1		2	2									
39	Z650704	Enganche distribuidor		2	2									
40	Z650716	Distribuidor		2	2									
41	Z650711	Amarre enganche distribuidor		2	2									
42	Q242010	Arandela abanico A-3		4	4									
43	Q152015	Tornillo alomado M-3x6		4	4									
44	Z200704	Eje central		2	2									
45	Q012044	Tornillo exagonal M-6x25		4	4									
46	Q306050	Arandela fibra roja Ø 11xØ 6,2x1,5		4	4									
47	Z740702	Soporte distribuidor inferior		1	1									
48	Z710714	Junta de goma Ø 83xØ 44x2		1	1									
49	Q307057	Junta torica Ø 54,28xØ 47,22x3,53		1	1									
50	Q307050	Junta torica Ø 19,18xØ 13,94x2,60		1	1									
51	Z710706	Pasamuros		1	1									
52	Q232040	Arandela plana A-6		4	4									
53	Q262040	Arandela muelle A-6		4	4									
54	Q162040	Tuerca exagonal M-6		4	4									
55	Z740903	Conducto inferior		1	1									
56	Z710901	Aliviadero		1	1									
57	Q307051	Junta torica Ø 41,41xØ 36,17x2,60		1	1									



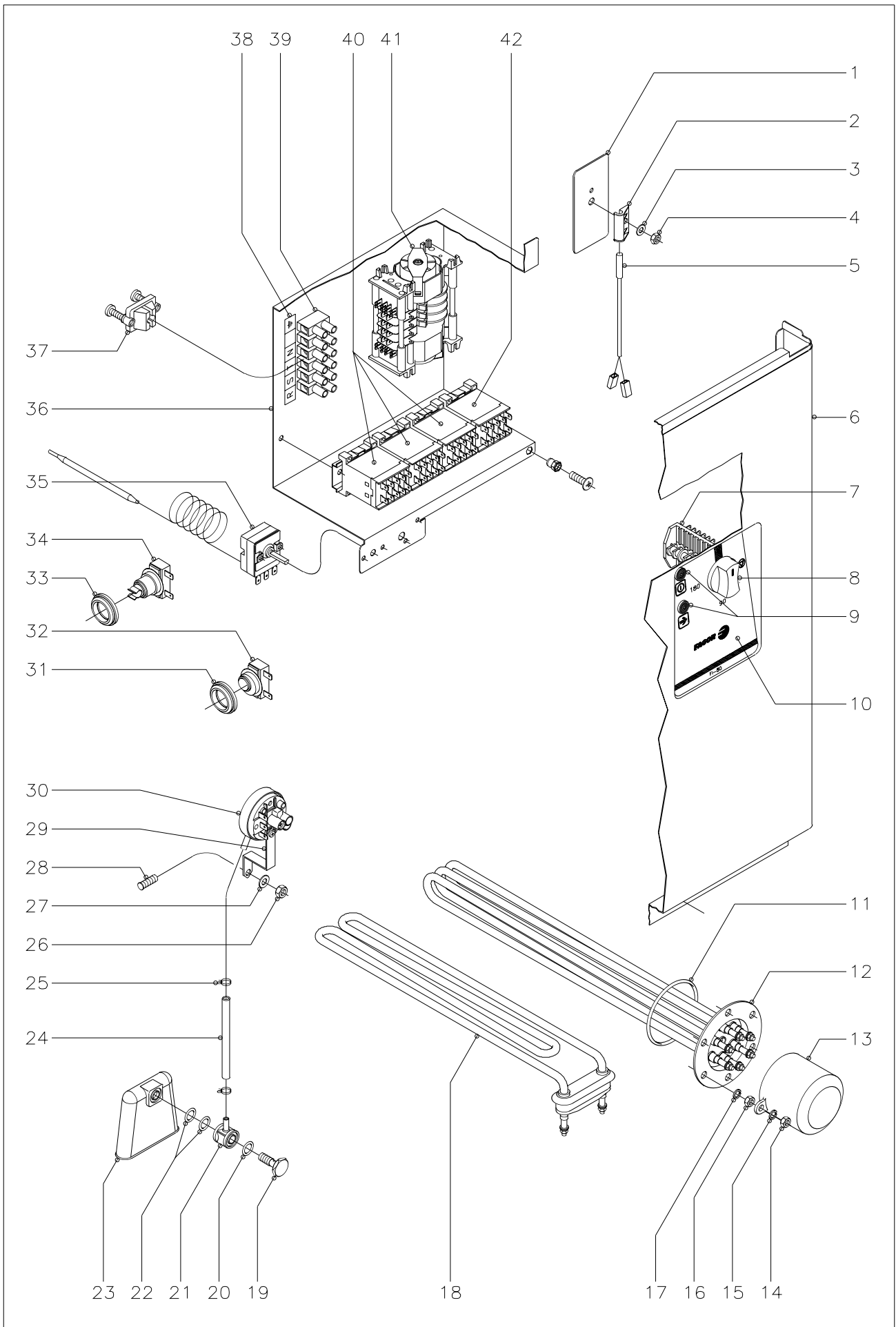
N plano C-858	Firma 	Fecha 9-00	Aparato LAVAVAJILLAS DE CAPOTA FI-80	Lamina 4	Fagor Industrial S.Coop. FAGOR Odate 
------------------	--	---------------	--	-------------	--

MOD.		LAVAVAJILLAS DE CAPOTA		ZONA	PARTE FUNCIONAL DE ACLARADO							PLANO	C-858
ITEM	CODIGO	DENOMINACION	TEXTO	FI-80									NOTAS
1	Z711903	Conducto aclarado		1									
2	Q223107	Tuerca amarre M-20x2,5		1									
3	Q307048	Junta torica Ø 16,18xØ 9,12x3,53		1									
4	Z740703	Soporte distribuidor superior		1									
5	Q223107	Tuerca amarre M-20x2,5		1									
6	Q307048	Junta torica Ø 16,18xØ 9,12x3,53		1									
7	Z711904	Pasamuros aclarado		1									
8	Z307032	Arandela junta Ø 32xØ 21x3		1									
9	Q223023	Tuerca exagonal 5/8"		1									
10	3676900	Tubo de goma Ø 17xØ 10x220		1									
11	Q881302	Abrazadera 12 - 20		10									
12	Z201106	Racord en "Y"		1									
13	3676900	Tubo de goma Ø 17xØ 10x380		1									
14	Z710706	Pasamuros		1									
15	3704000	Tubo termapres Ø 10,5xØ 5x170		1									
16	Q881308	Abrazadera 8 - 14		2									
17	Z651123	Dosificador tensoactivo		1									
18	3699200	Conducto tensoactivo Ø6xØ4x600		1									
19	Q012031	Tornillo exagonal M-5x10		4									
20	Q232030	Arandela plana A-5		2									
21	Z711107	Soporte dosificador		1									
22	Q221342	Remache exagonal M-5		2									
23	Q232030	Arandela plana A-5		2									
24	Q162030	Tuerca exagonal M-5		2									
25	Z701152	Peso filtro		1									
26	Z601153	Filtro aspiracion tensoactivo		1									
27	Comercio	Garrafa de tensoactivo		1									
28	3676900	Tubo de goma Ø 17xØ 10x260		1									
29	Q012031	Tornillo exagonal M-5x10		2									



MOD.		LAVAVAJILLAS DE CAPOTA		ZONA	PARTE FUNCIONAL DE ACLARADO							PLANO	C-859
ITEM	CODIGO	DENOMINACION	TEXTO	FI-80W									NOTAS
1	Z711903	Conducto aclarado		1									
2	Q223107	Tuerca amarre M-20x2,5		1									
3	Q307048	Junta torica Ø 16,18xØ 9,12x3,53		1									
4	Z740703	Soporte distribuidor superior		1									
5	Q223107	Tuerca amarre M-20x2,5		1									
6	Q307048	Junta torica Ø 16,18xØ 9,12x3,53		1									
7	Z711904	Pasamuros aclarado		1									
8	Z307032	Arandela junta Ø 32xØ 21x3		1									
9	Q223023	Tuerca exagonal 5/8"		1									
10	3676900	Tubo de goma Ø 17xØ 10x220		1									
11	Z201106	Racord en "Y"		1									
12	Z701132	Filtro-junta		1									
13	Z718414	Empalme completo 3/4"		1									
	Q012031	Tornillo exagonal M-5x10		2									
	Q232030	Arandela plana A-5		2									
14	3676900	Tubo de goma Ø 17xØ 10x380		1									
15	Z710706	Pasamuros		1									
16	3704000	Tubo termapres Ø10,5xØ5x170		1									
17	Q881308	Abrazadera 8 - 14		2									
18	Z651123	Dosificador tensoactivo		1									
19	3699200	Conducto tensoactivo Ø6xØ4x600		1									
20	Q012031	Tornillo exagonal M-5x10		4									
21	Q232030	Arandela plana A-5		2									
22	Z711107	Soporte dosificador		1									
23	Q221342	Remache exagonal M-5		2									
24	Q232030	Arandela plana A-5		2									
25	Q162030	Tuerca exagonal M-5		2									
26	Z701152	Peso filtro		1									
27	Z601153	Filtro aspiracion tensoactivo		1									

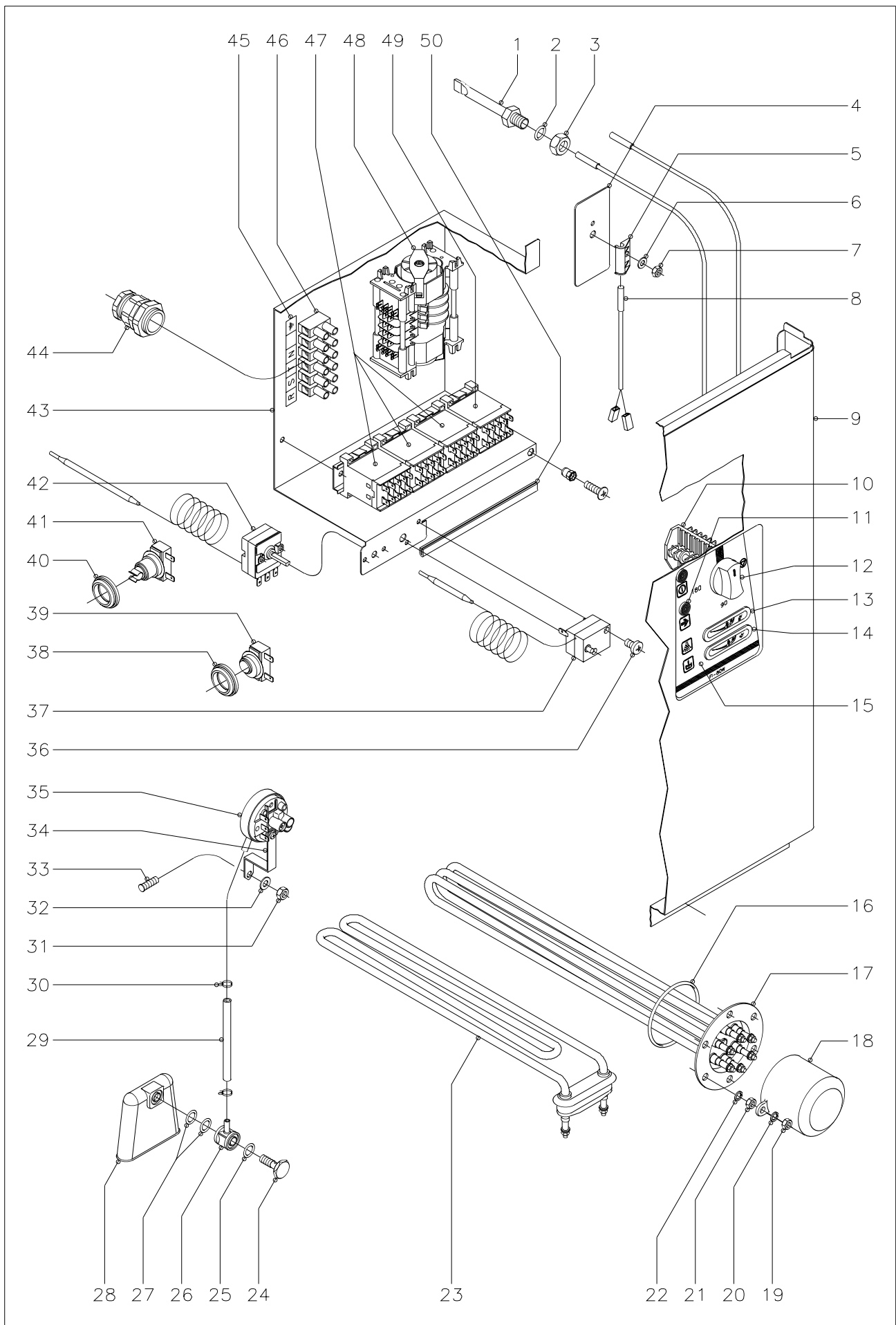
MOD.		LAVAVAJILLAS DE CAPOTA		ZONA	PARTE FUNCIONAL DE ACLARADO								PLANO	C-859
ITEM	CODIGO	DENOMINACION	TEXTO	FI-80W									NOTAS	
28	Comercio	Garrafa de tensoactivo		1										
29	3676900	Tubo de goma Ø17xØ10x260		1										
30	Q012031	Tornillo exagonal M-5x10		2										
31	Q232030	Arandela plana A-5		2										
32	Q307048	Junta torica Ø16,18xØ9,12xØ3,53		1										
33	Q012063	Tornillo exagonal M-10x20		1										
34	Z201710	Calderin		1										
35	Z601157	Toma presion		1										
36	Q881302	Abrazadera 12 - 20		10										
37	3676900	Tubo de goma Ø17xØ10x90		1										
38	Q411304	Remache avibulb Ø4,8		4										
39	Z718412	Soporte inferior conjunto antirretor.		1										
40	Z718413	Brida ada 3/4"		2										
41	Q052046	Tornillo allem M-6x40		4										
42	3676900	Tubo de goma Ø17xØ10x220		1										
43	Z602121	Manguera entrada de agua		1										
44	Q307031	Arandela junta entrada de agua		1										
45	Z701132	Filtro-junta		1										
46	Z718426	Conduccion antirretorno " A "		1										
47	Z718427	Conduccion antirretorno " B "		1										
48	Z102308	Filtro 3/4"		1										
49	Z102301	Manguito 3/4"		3										
50	Z102303	Te a 90° de 3/4"		1										
51	Z602121	Manguera entrada de agua		1										
52	Q307031	Arandela junta entrada de agua		1										
53	Z718422	Electrovalvula entrada agua 3/4"		1										
54	Z718421	Codo M - H de 3/4"		1										
55	Q301370	Arandela plana A-13		8										
56	Z718413	Brida ada 3/4"		2										



N plano C-860	Firma 	Fecha 9-00	Aparato LAVAVAJILLAS DE CAPOTA FI-80	Lamina 6	Fagor Industrial S.Coop. FAGOR Ocate
------------------	-----------	---------------	--	-------------	--

MOD.		LAVAVAJILLAS DE CAPOTA		ZONA	PARTE FUNCIONAL ELECTRICA							PLANO	C-860
ITEM	CODIGO	DENOMINACION	TEXTO	FI-80									NOTAS
1	Z101211	Apoyo interruptor magnetico		1									
2	Z203010	Amarre interruptor magnetico		1									
3	Q232040	Arandela plana A-6		1									
4	Q162040	Tuerca exagonal M-6		1									
5	Z203009	Interruptor magnetico		1									
6	Z742904	Panel frontal		1									
7	Z273005	Conmutador de funciones		1									
	Z602906	Casquillo distanciador		2									
	Q041324	Tornillo avellanado M-4x25		2									
8	R663062	Boton de mando completo		1									
9	Z203005	Piloto ambar		2									
10	Z742906	Embellecedor adhesivo		1									
11	Q307035	Junta torica		1									
12	Z241701	Resistencia calderin 6000w 230v.		1									
13	Z651731	Caperuza resistencia calderin		1									
14	Q163140	Tuerca exagonal M-6		2									
15	Q262040	Arandela muelle A-6		2									
16	Q163140	Tuerca exagonal M-6		6									
17	Q262040	Arandela muelle A-6		6									
18	Z203601	Resistencia tanque		1									
19	Z203013	Tornillo presostato		1									
20	Q307003	Junta torica Ø16,01xØ10,77xØ2,62		1									
21	Z203012	Empalme presostato		1									
22	Q307003	Junta torica Ø16,01xØ10,77xØ2,62		2									
23	Z203011	Camara presostato		1									
24	3702400	Tubo de goma Ø 8xØ 4x100		1									
25	P102154	Brida elastica para tubo		2									
26	Q162040	Tuerca exagonal M-6		1									
27	Q232040	Arandela plana A-6		1									

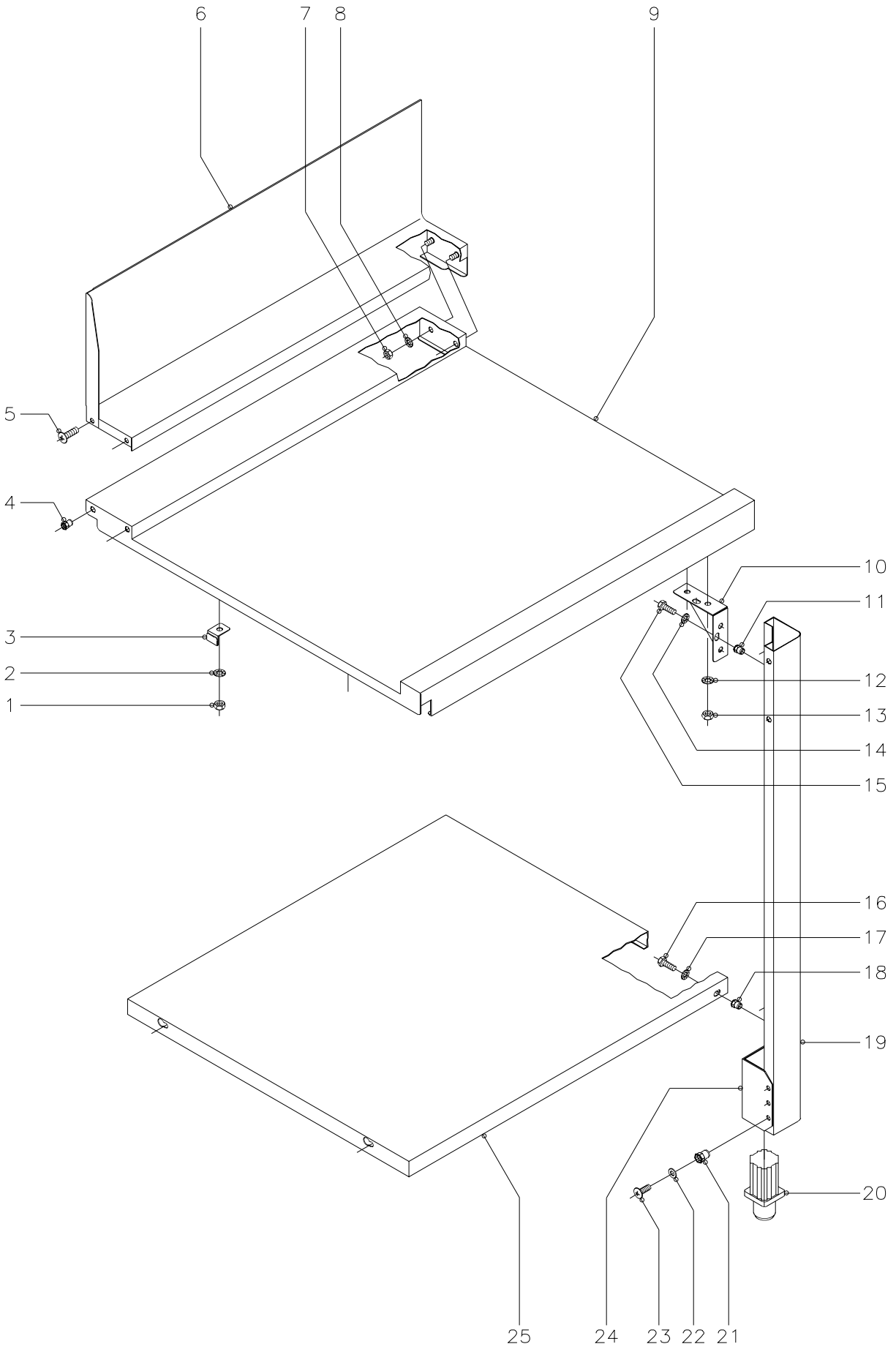
MOD.		LAVAVAJILLAS DE CAPOTA		ZONA	PARTE FUNCIONAL ELECTRICA							PLANO	C-860
ITEM	CODIGO	DENOMINACION	TEXTO	FI-80									NOTAS
28	-	Perno soldado a cuba		1									
29	Z602923	Soporte presostato		1									
30	Z713002	Presostato simple		1									
	Q082032	Tornillo alomado BZ-3,5x9,5		1									
31	N503017	Soporte termostato		1									
32	Z718405	Termostato doble (Tanque)		1									
33	N503017	Soporte termostato		1									
34	R213004	Termostato rearme manual		1									
35	Z203014	Termostato calderin		1									
	Q242020	Arandela abanico A-4		2									
	Q152024	Tornillo avellanado M-4x8		2									
36	Z713010	Caja cuadro electrico		1									
	Q221342	Remache exagonal M-5		1									
	Q152004	Tornillo aplastado M-5x13		1									
	Q232040	Arandela plana A-6		2									
	Q162040	Tuerca exagonal M-6		2									
37	Z203020	Retenedor de cable		1									
38	Z743005	Rotulo RSTN		1									
39	Z743006	Regleta de conexiones		1									
40	Z213007	Contactador 230V., 50/60Hz.		3									
	R693009	Guia contactor L=250		1									
	Q419005	Remache tubular Ø 4x8		2									
41	Z243004	Programador ciclo		1									
	Q032021	Tornillo alomado M-4x10		2									
	Q162020	Tuerca exagonal M-4		2									
42	Z683087	Contactador 230V., 50/60Hz.		1									



N plano C-861	Firma <i>[Signature]</i>	Fecha 9-00	Aparato LAVAVAJILLAS DE CAPOTA FI-80 W	Lamina 7	Fagor Industrial S.Coop. FAGOR Ocate
------------------	-----------------------------	---------------	--	-------------	--

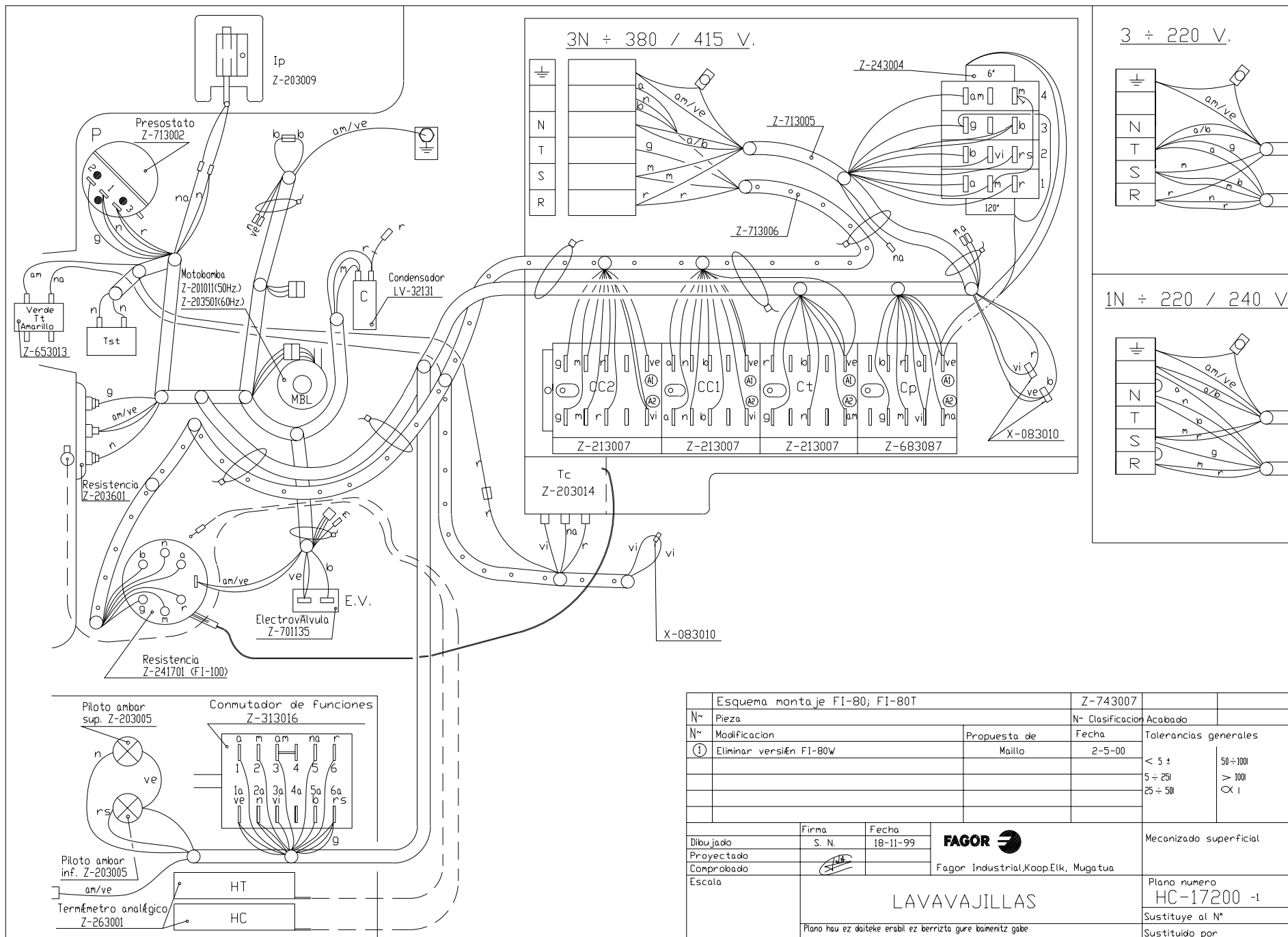
MOD.		LAVAVAJILLAS DE CAPOTA		ZONA	PARTE FUNCIONAL ELECTRICA							PLANO	C-861
ITEM	CODIGO	DENOMINACION	TEXTO	FI-80W									NOTAS
1	Z263002	Vaina bulbo termometro		1									
2	Q307048	Junta torica Ø16,18xØ9,12 xØ3,53		1									
3	Q162070	Tuerca exagonal M-12		1									
4	Z101211	Apoyo interruptor magnetico		1									
5	Z203010	Amarre interruptor magnetico		1									
6	Q232040	Arandela plana A-6		1									
7	Q162040	Tuerca exagonal M-6		1									
8	Z203009	Interruptor magnetico		1									
9	Z742904	Panel frontal		1									
10	Z273005	Conmutador de funciones		1									
	Z602906	Casquillo		2									
	Q041324	Tornillo avellanado M-4x25		2									
11	Z203005	Piloto ambar		2									
12	R663062	Boton de mando completo		1									
13	Z263001	Termometro analogico aclarado		1									
14	Z263001	Termometro analogico lavado		1									
15	Z748404	Embellecedor adhesivo (W)		1									
16	Q307035	Junta torica		1									
17	Z241701	Resistencia calderin 6000W.230V.		1									
18	Z651731	Caperuza resistencia calderin		1									
19	Q163140	Tuerca exagonal M-6		2									
20	Q262040	Arandela muelle A-6		2									
21	Q163140	Tuerca exagonal M-6		6									
22	Q262040	Arandela muelle A-6		6									
23	Z203601	Resistencia tanque 2800W.230V.		1									
24	Z203013	Tornillo presostato		1									
25	Q307003	Junta torica Ø16,01xØ10,77xØ2,62		1									
26	Z203012	Empalme presostato		1									
27	Q307003	Junta torica Ø16,01xØ10,77xØ2,62		2									

MOD.		LAVAVAJILLAS DE CAPOTA		ZONA	PARTE FUNCIONAL ELECTRICA							PLANO	C-861
ITEM	CODIGO	DENOMINACION	TEXTO	FI-80W									NOTAS
28	Z203011	Camara presostato		1									
29	3702400	Tubo de goma Ø8xØ4x100		1									
30	P102154	Brida elastica p/tubo		2									
31	Q162040	Tuerca exagonal M-6		1									
32	Q232040	Arandela plana A-6		1									
33	-	Perno soldado a cuba		1									
34	Z602923	Soporte presostato		1									
35	Z713002	Presostato simple		1									
	Q082032	Tornillo alomado BZ-3,5x9,5		1									
36	Q081330	Tornillo alomado BZ-3,5x6,5		2									
37	Z213014	Termostato limitador		1									
38	N503017	Soporte termostato		1									
39	Z718405	Termostato doble		1									
40	N503017	Soporte termostato		1									
41	R213004	Termostato rearme manual		1									
42	Z203014	Termostato calderin		1									
	Q242020	Arandela abanico A-4		2									
	Q152024	Tornillo avellanado M-4x8		2									
43	Z713010	Caja cuadro electrico		1									
	Q221342	Remache exagonal M-5		1									
	Q152004	Tornillo aplastado M-5x13		1									
	Q232040	Arandela plana A-6		2									
	Q162040	Tuerca exagonal M-6		2									
44	R023013	Prensaestopas		1									
	R023025	Contratuerca gaes		1									
45	Z743005	Rotulo RSTN		1									
46	Z743006	Regleta de conexiones		1									
47	Z213007	Contactador 230V., 50/60 Hz.		3									
	R693009	Guia contactor L=250		1									

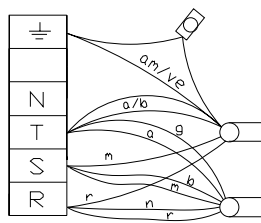


N plano C-862	Firma 	Fecha 9-00	Aparato LAVAVAJILLAS DE CAPOTA FI-80 y FI-80 W	Lamina 8	Fagor Industrial S.Coop. Odate 
------------------	--	---------------	--	-------------	---

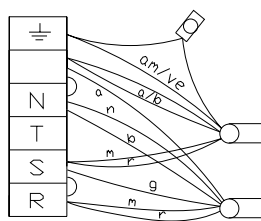
MOD.		LAVAVAJILLAS DE CAPOTA		ZONA		MESAS ENTRADA - SALIDA						PLANO		C-862
ITEM	CODIGO	DENOMINACION	TEXTO	FI-80	FI-80W									NOTAS
1	Q162040	Tuerca exagonal M-6		4	4									
2	Q242040	Arandela abanico A-6		4	4									
3	Z712509	Amarre mesa		4	4									
4	Q221342	Remache exagonal M-5		4	4									
5	Q152004	Tornillo aplastado M-5x13		4	4									
6	Z712513	Peto derecho		1	1									
s/n	Z712512	Peto izquierdo		1	1									
7	Q162040	Tuerca exagonal M-6		4	4									
8	Q242040	Arandela abanico A-6		4	4									
9	Z712521	Mesa entrada - salida derecha		1	1									
s/n	Z712520	Mesa entrada - salida izquierda		1	1									
10	Z276354	Amarre pata		4	4									
11	Q221342	Remache exagonal M-5		8	8									
12	Q242040	Arandela abanico A-6		8	8									
13	Q162040	Tuerca exagonal M-6		8	8									
14	Q242030	Arandela abanico A-5		8	8									
15	Q012031	Tornillo exagonal M-5x10		8	8									
16	Q012031	Tornillo exagonal M-5x10		8	8									
17	Q242030	Arandela abanico A-5		8	8									
18	Q221342	Remache exagonal M-5		8	8									
19	Z272505	Pata		4	4									
20	R675610	Pata regulable		4	4									
21	Q221343	Remache exagonal M-6		8	8									
22	Q242040	Arandela abanico A-6		8	8									
23	Q152017	Tornillo amarre M-6x13		8	8									
24	Z282516	Regulador pata		4	4									
25	Z712503	Bandeja inferior		2	2									




3 ÷ 220 V.

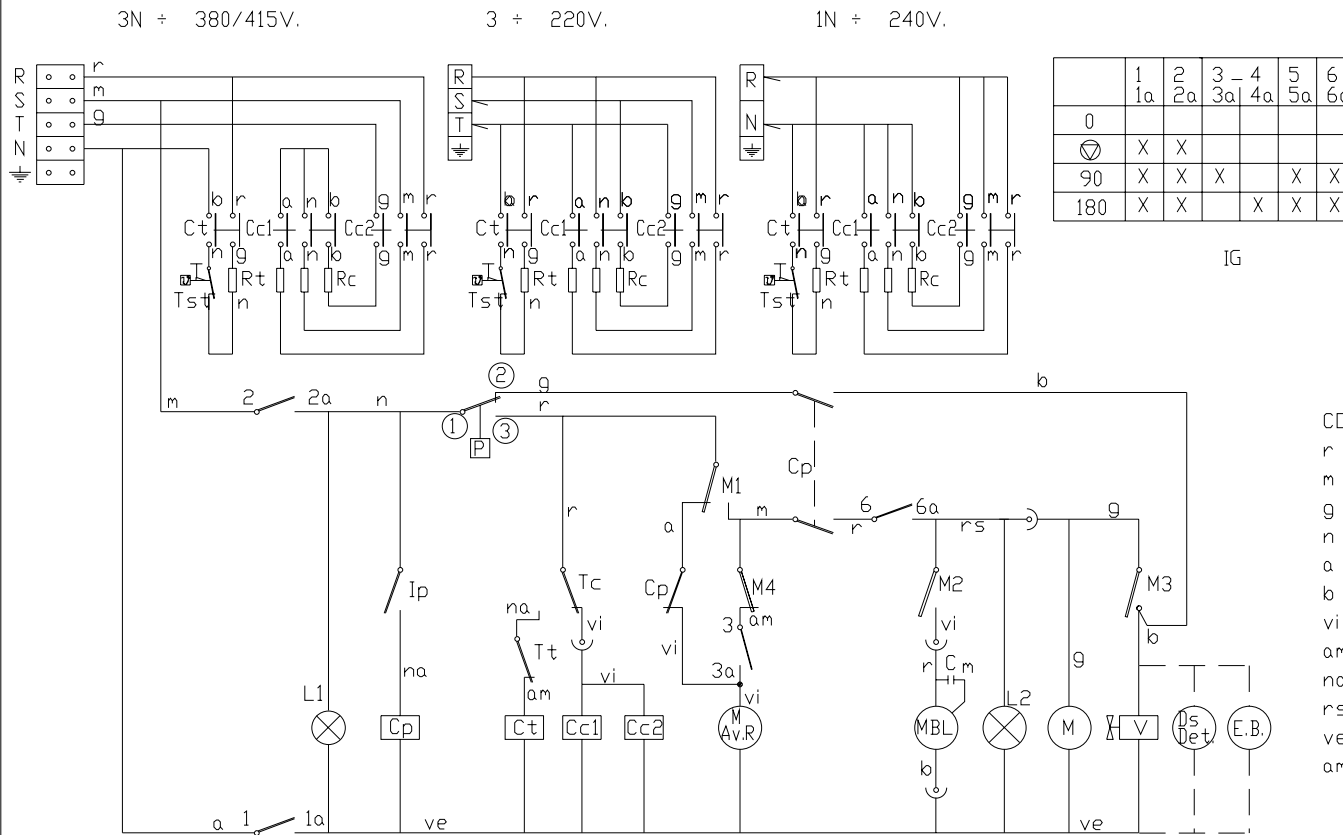


1N ÷ 220 / 240 V.



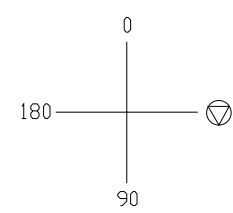
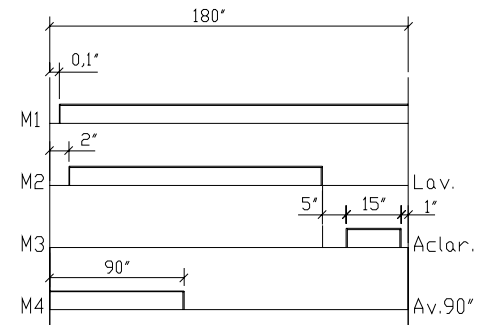
Esquema montaje FI-80; FI-80T		Z-743007	
Nº	Pieza	Nº	Clasificación Acabado
Nº	Modificación	Propuesta de	Fecha
①	Eliminar versión FI-80W	Maillo	2-5-00
			Tolerancias generales
			< 5 ±
			5 - 25/
			25 ÷ 50/
			50 ÷ 100/
			> 100/
			∞ I
Dibujado	Firma	Fecha	 Mecanizado superficial
Proyectado	S. N.	18-11-99	
Comprobado			
Escala			
LAVAVAJILLAS			Plano numero
Plano hau ez daiteke erabili ez berritza gure baimenitz gabe			HC-17200 -1
			Sustituye al Nº
			Sustituido por

FI - 80 , FI - 80 T



	1	2	3 - 4	5	6
	1a	2a	3a 4a	5a	6a
0	X	X			
90	X	X	X	X	X
180	X	X		X	X

IG



CODIGO DE COLORES:
 r = rojo-red-rouge
 m = marron-brown-marron
 g = gris-grey-gris
 n = negro-black-noir
 a = azul-blue-bleu
 b = blanco-white-blanc
 vi = violeta-violette-violet
 am = amarillo-yellow-jaune
 na = naranja-orange-orange
 rs = rosa-rose-pink
 ve = verde-green-vert
 am/ve = amarillo verde-yellow green-jaune vert

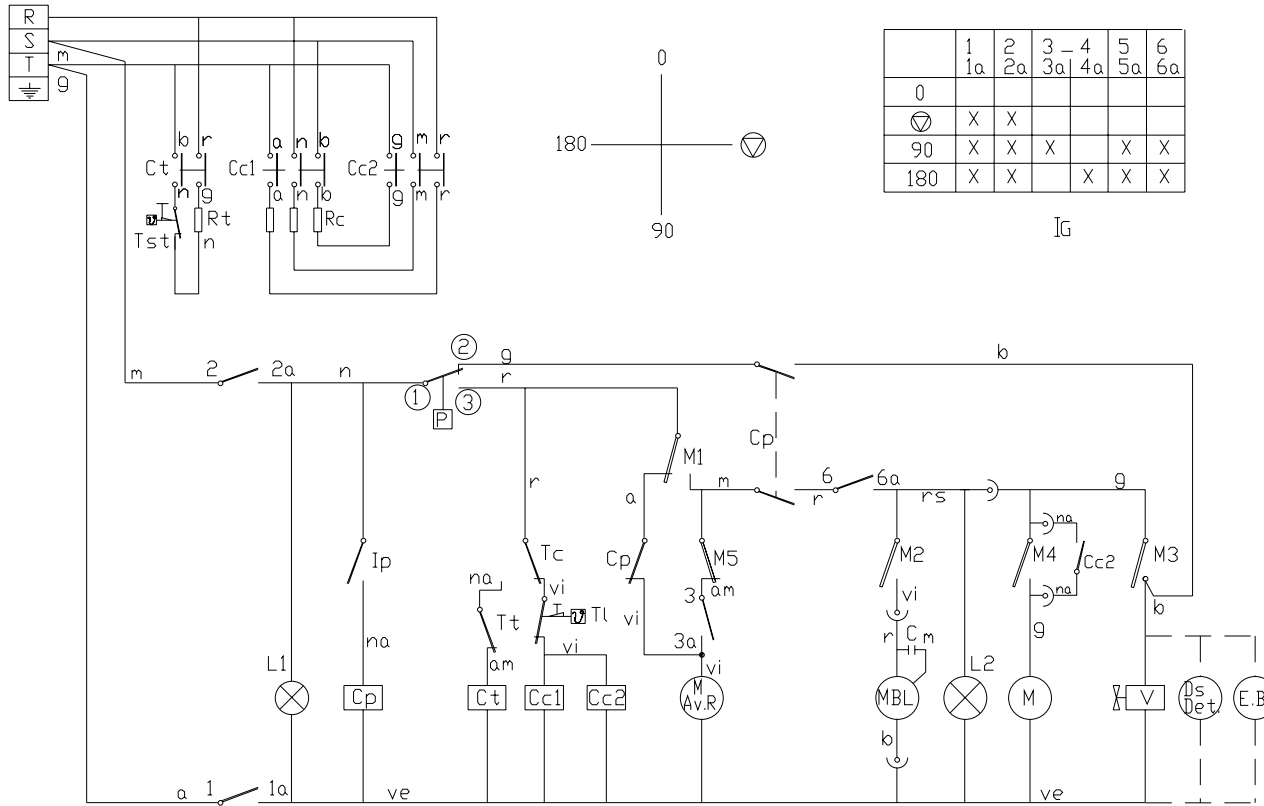
IG = Interruptor General
 L1 = Lampara de marcha
 Ip = Micro de puerta
 Cp = Contactor puerta
 P = Presostato
 Tc = Termostato calderin
 Tt = Termostato tanque
 L2 = Lampara ciclo
 Cc1, Cc2 = Contactor calderin
 Ct = Contactor tanque
 Rc = Resistencia calderin
 EB = Electrobomba de presi6n (opcional)

Rt = Resistencia tanque
 M.A.V.R = Motor programador Avance Rpido
 M = Motor programador
 M1 = Micro programador marcha
 M2 = Micro programador lavado
 M3 = Micro programador aclarado
 M4 = Micro programador Avance 90°
 MBL = Motobomba lavado
 C = Condensador de motobomba
 V = VALvula de llenado y aclarado
 Ds Det = Dosificador de detergente (opcional)
 Tst = Termostato limitador de tanque

Esquema teorico adhesivo		Papel adhesivo	Z-743008		
N°	Pieza	Cont.	Material	N° Clasificaci6n Acabado	
N°	Modificaci6n	Propuesta de		Fecha	
				Tolerancias generales	
				< 5 ±	50÷100
				5 ÷ 25	> 100
				25 ÷ 50	< 1
Dibujado		Firma	Fecha	Mecanizado superficial	
Proyectado		S. N.	18-11-99		
Comprobado		Fagor Industrial, Koop, Elk, Muga tua			
Escala					
LAVAVAJILLAS				Plano numero	
				HC-17201	
				Sustituye al N°	
				Sustituido por	
Plano hau ez daiteke erabil ez berrizta gure baimenitz gabe					

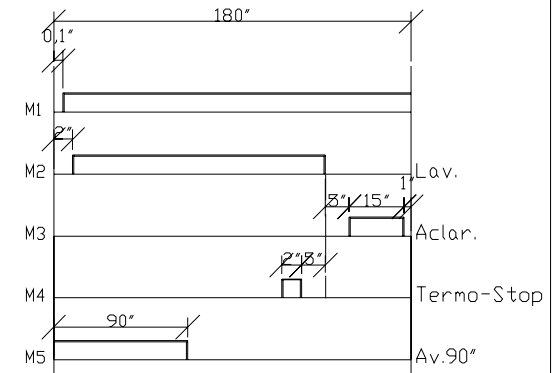
FI - 80 W

208 - 220 - 240 V. 3Ph



	1 1a	2 2a	3 - 4 3a 4a	5 5a	6 6a
0					
90	X	X		X	X
180	X	X	X	X	X

IG

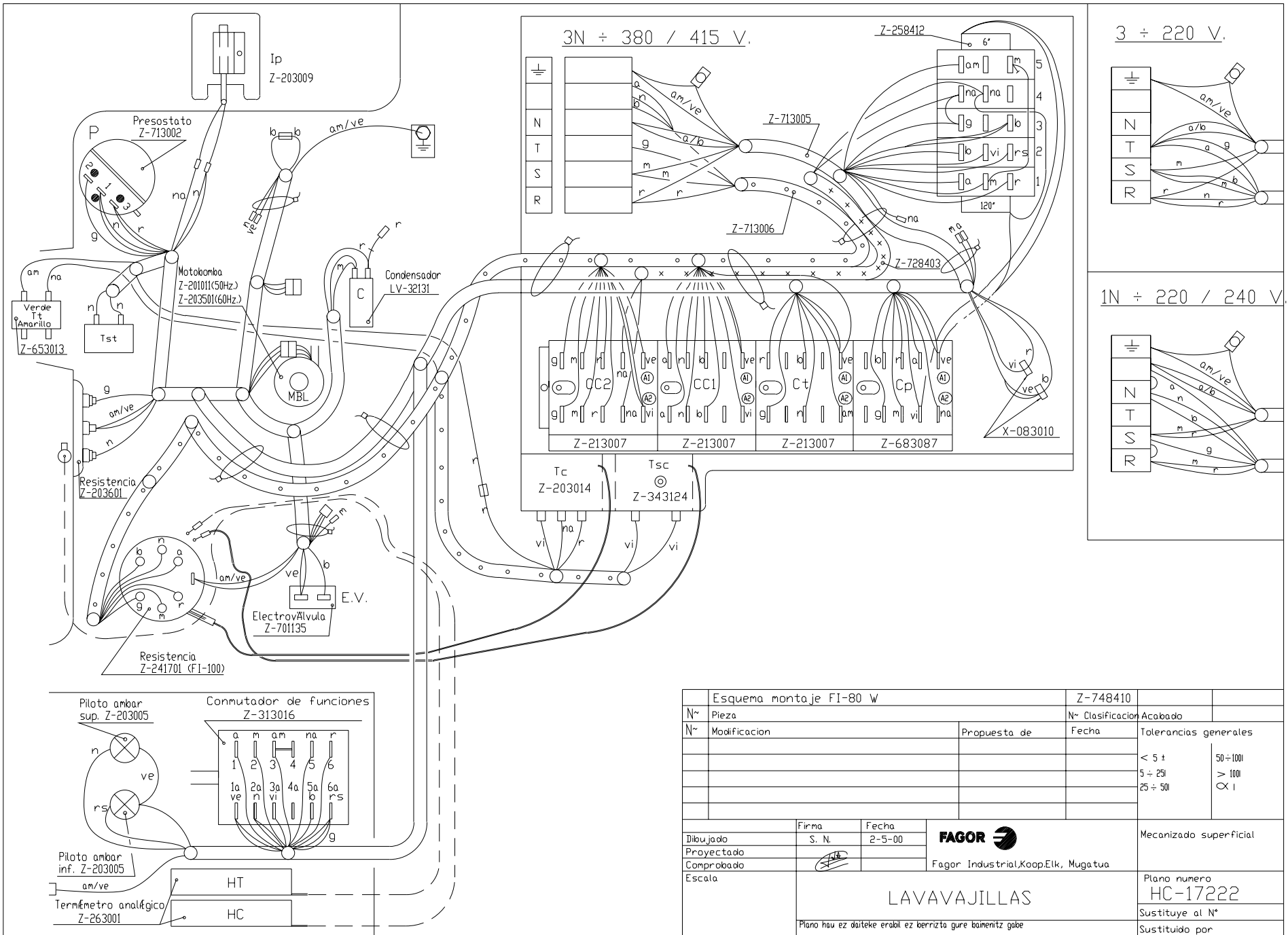


CODIGO DE COLORES:

- r = rojo-red-rouge
- m = marron-brown-marron
- g = gris-grey-gris
- n = negro-black-noir
- a = azul-blue-bleu
- b = blanco-white-blanc
- vi = violeta-violette-violet
- am = amarillo-yellow-jaune
- na = naranja-orange-orange
- rs = rosa-rose-pink
- ve = verde-green-vert
- am/ve = amarillo verde-yellow green-jaune vert

- | | | |
|--------------------------------|---------------------------------------|----------------------------------|
| IG = General switch | Interrupteur general | Interruptor General |
| L1 = On lamp | TAmoin de marche | Lampara de marcha |
| Ip = Door micro | Micro de porte | Micro de puerta |
| Cp = Door contactor | Contacteur de porte | Contactador puerta |
| P = Pressure switch | Presostat | Presostato |
| Tc = Boiler thermostat | Thermostat du surchauffeur | Termostato calderin |
| Tt = Tank thermostat | Thermostat de cuve | Termostato tanque |
| Tl = Boiler limiter thermostat | Thermostat limitateur du surchauffeur | Termostato limitador de calderin |
| Cc1, Cc2 = Boiler contactor | Contacteur du surchauffeur | Contactador calderin |
| Ct = Tank contactor | Contacteur de cuve | Contactador tanque |
| Rc = Boiler heating element | Resistance du surchauffeur | Resistencia calderin |
| Rt = Tank heating element | Resistance de cuve | Resistencia tanque |

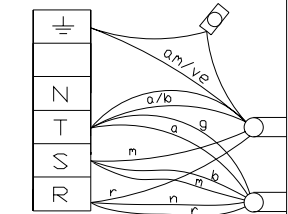
- | | | |
|---|-------------------------------------|--------------------------------------|
| M.Av.R = Motor programmer rapid advance | Moteur du programmeur avance rapide | Motor programador avance rApido |
| M = Motor programmer | Moteur du programmeur | Motor programador |
| M1 = Micro programmer on | Micro du programm de marche | Micro programador marcha |
| M2 = Micro programmer wash | Micro du programm de lavage | Micro programador lavado |
| M3 = Micro programmer rinse | Micro du programm de rinçage | Micro programador aclarado |
| M4 = Micro programmer Termo-stop | Micro du programmeur Termo-stop | Micro programador Termo-stop |
| M5 = Micro programmer advance 90° | Micro du programmeur avance 90° | Micro programador avance 90° |
| L2 = Cycle light | TAmoin de cycle | LAmpana de ciclo |
| MBL = Motor pump wash | Motobpompe de lavage | Motobomba lavado |
| C = Motor pump condenser | Condensateur de la motopompe | Condensador de motobomba |
| V = Filling and rinsing valve | Valve de remplissage et de vidange | VAlvula de llenado y aclarado |
| Ds Det = Detergent dispenser (Optional) | Doseur de detergent (Option) | Dosificador de detergente (opcional) |
| EB = Electric pressure pump (Optional) | Electropompe de pression (Option) | Electrobomba de presión (opcional) |
| Tst = Tank limiter thermostat | Thermostat limitateur de cuve | Termostato limitador de tanque |



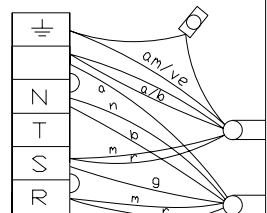
3N ÷ 380 / 415 V.

Z-258412

3 ÷ 220 V.



1N ÷ 220 / 240 V.



Esquema montaje FI-80 W			Z-748410	
N~	Pieza		N~ Clasificación Acabado	
N~	Modificación	Propuesta de	Fecha	Tolerancias generales
				< 5 ±
				5 ÷ 25
				25 ÷ 50
				50 ÷ 100
				> 100
				∞ 1
Dibujado	Firma	Fecha	 Mecanizado superficial	
Proyectado	S. N.	2-5-00		
Comprobado				
Escala				
LAVAVAJILLAS			Plano numero HC-17222	
Plano hau ez dateke erabili ez berrizta gure bainentiz gabe			Sustituye al N° Sustituido por	