
DESPIECES DEL SERVICIO TECNICO

**LAVAVAJILLAS - LAVEVAISSELLE
DISHWASHERS - GESCHIRRSPÜLER
LAVASTOVIGLIE**

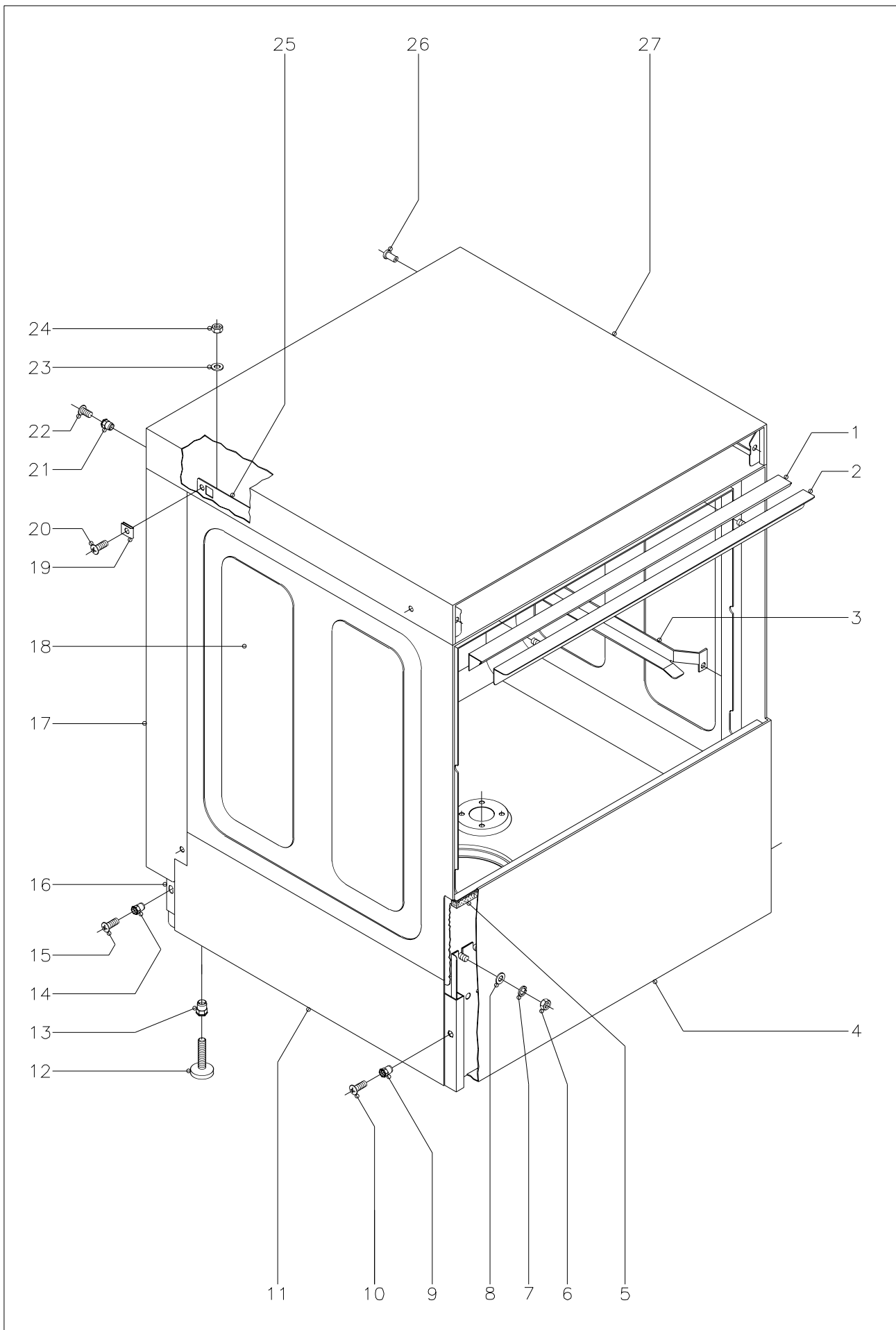
Modelos

LVR-10 LVC-21
LVC-12 LVC-21 D
LVC-15 LVC-21 B
LVC-15 D

NOVIEMBRE 2000



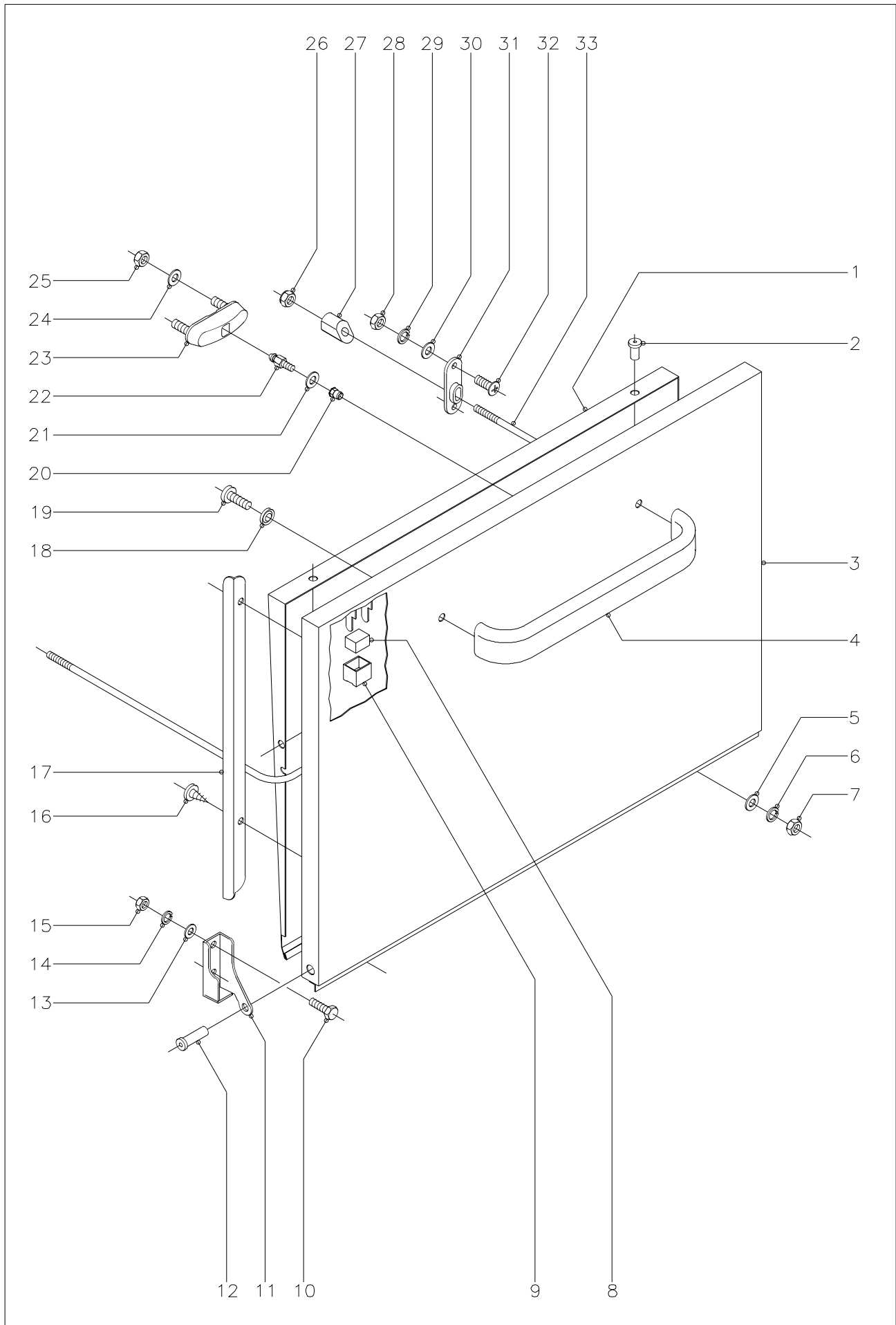
Fagor Industrial



N plano C-890	Firma <i>[Signature]</i>	Fecha 11-00	Aparato LAVAVASOS LVR Y LVC	Lamina 1	Fagor Industrial S.Coop. FAGOR Ocate
------------------	-----------------------------	----------------	--------------------------------	-------------	--

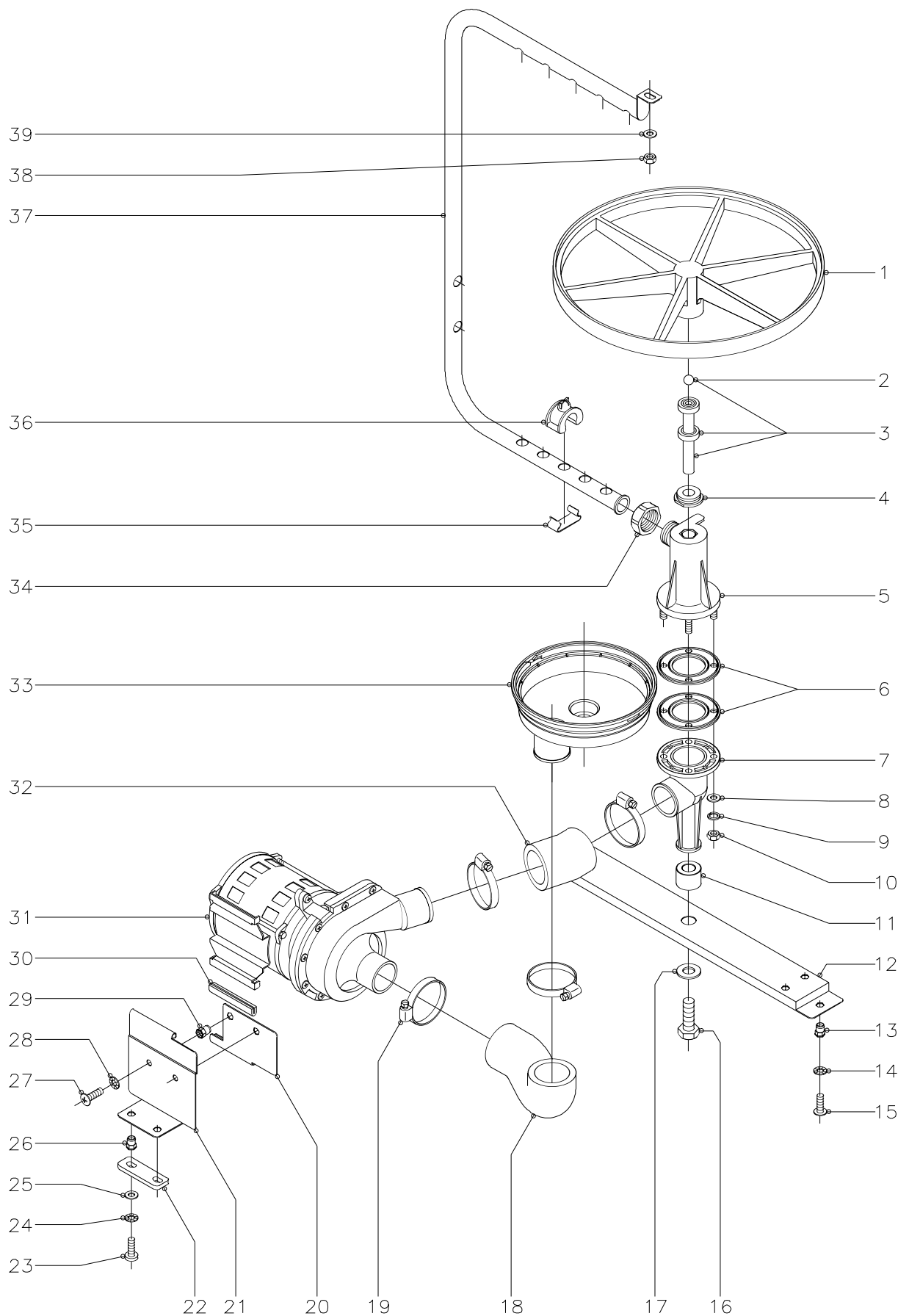
MOD.		LAVAVASOS		ZONA		MUEBLE					PLANO		C-890	
ITEM	CODIGO	DENOMINACION	TEXTO	LVR-10	LVC-12	LVC-15	LVC-15D	LVC-21	LVC-21D	LVC-21B			NOTAS	
1	Z400315	Perfil caja		1	1	1	1	-	-	-				
1	Z420315	Perfil caja		-	-	-	-	1	1	1				
2	Z400306	Escuadra sujecion perfil		1	1	1	1	-	-	-				
2	Z420306	Escuadra sujecion perfil		-	-	-	-	1	1	1				
	Q232040	Arandela plana A-6		2	2	2	2	2	2	2				
	Q262040	Arandela muelle A-6		2	2	2	2	2	2	2				
	Q162040	Tuerca exagonal M-6		2	2	2	2	2	2	2				
3	Z410304	Guia cestillo derecha		-	1	1	1	-	-	-				
s/n	Z410303	Guia cestillo izquierda		-	1	1	1	-	-	-				
3	Z440304	Guia cestillo derecha		-	-	-	-	1	1	1				
s/n	Z440303	Guia cestillo izquierda		-	-	-	-	1	1	1				
	Q232040	Arandela plana A-6		-	4	4	4	4	4	4				
	Q162040	Tuerca exagonal M-6		-	4	4	4	4	4	4				
4	Z468611	Panel frontal		1	1	1	1	-	-	-				
4	Z448611	Panel frontal		-	-	-	-	1	1	-				
4	Z458611	Panel frontal		-	-	-	-	-	-	1				
5	Z400309	Perfil inferior caja		1	1	1	1	-	-	-				
5	Z420309	Perfil inferior caja		-	-	-	-	1	1	1				
6	Q162040	Tuerca exagonal M-6		8	8	8	8	8	8	8				
7	Q262040	Arandela muelle A-6		8	8	8	8	8	8	8				
8	Q232040	Arandela plana A-6		8	8	8	8	8	8	8				
9	Q221342	Remache exagonal M-5		2	2	2	2	2	2	2				
10	Q152004	Tornillo aplastado M-5x13		2	2	2	2	2	2	2				
11	Z400101	Armazon completo		1	1	1	1	-	-	-				
11	Z420101	Armazon completo		-	-	-	-	1	1	1				
12	Z200105	Pata regulable		4	4	4	4	4	4	4				
13	Q221345	Remache exagonal M-10		4	4	4	4	4	4	4				
14	Q221342	Remache exagonal M-5		4	4	4	4	4	4	4				
15	Q152004	Tornillo aplastado M-5x13		4	4	4	4	4	4	4				

MOD.		LAVAVASOS		ZONA		MUEBLE					PLANO		C-890	
ITEM	CODIGO	DENOMINACION	TEXTO	LVR-10	LVC-12	LVC-15	LVC-15D	LVC-21	LVC-21D	LVC-21B			NOTAS	
16	Z402908	Panel posterior inferior		1	1	1	1	-	-	-				
16	Z422908	Panel posterior inferior		-	-	-	-	1	1	1				
17	Z402902	Panel posterior		1	1	-	-	-	-	-				
17	Z402911	Panel posterior		-	-	1	1	-	-	-				
17	Z422902	Panel posterior		-	-	-	-	1	1	1				
18	Z400310	Caja soldada		1	-	-	-	-	-	-				
18	Z410305	Caja soldada		-	1	1	-	-	-	-				
18	Z480303	Caja soldada		-	-	-	1	-	-	-				
18	Z440305	Caja soldada		-	-	-	-	1	-	1				
18	Z500303	Caja soldada		-	-	-	-	-	1	-				
19	Q221012	Tuerca rapida M-5		4	4	4	4	4	4	4				
20	Q152004	Tornillo aplastado M-5x13		4	4	4	4	4	4	4				
21	Q221342	Remache exagonal M-5		2	2	2	2	2	2	2				
22	Q152004	Tornillo aplastado M-5x13		2	2	2	2	2	2	2				
23	Q232040	Arandela plana A-6		4	4	4	4	4	4	4				
24	Q162040	Tuerca exagonal M-6		4	4	4	4	4	4	4				
25	Z400308	Escuadra amarre tapa		2	2	2	2	-	-	-				
25	Z420308	Escuadra amarre tapa		-	-	-	-	2	2	2				
26	Q419005	Remache tubular Ø4x8		2	2	2	2	2	2	2				
27	Z402904	Tapa		1	1	1	1	-	-	-				
27	Z422904	Tapa		-	-	-	-	1	1	1				



N plano C-891	Firma 	Fecha 11-00	Aparato LAVAVASOS LVR Y LVC	Lamina 2	Fagor Industrial S.Coop. FAGOR  O<ate
------------------	--	----------------	--------------------------------	-------------	--

MOD.		LAVAVASOS		ZONA		PUERTA					PLANO		C-891	
ITEM	CODIGO	DENOMINACION	TEXTO	LVR-10	LVC-12	LVC-15	LVC-15D	LVC-21	LVC-21D	LVC-21B			NOTAS	
1	Z400511	Contrapuerta		1	1	1	1	-	-	-				
1	Z420511	Contrapuerta		-	-	-	-	1	1	1				
2	Q412000	Remache tubular Ø4x8		4	4	4	4	4	4	4				
3	Z400531	Puerta		1	1	1	1	-	-	-				
3	Z420531	Puerta		-	-	-	-	1	1	1				
4	U580521	Asa puerta		1	1	1	1	1	1	1				
5	Q232030	Arandela plana A-5		2	2	2	2	2	2	2				
6	Q262030	Arandela muelle A-5		2	2	2	2	2	2	2				
7	Q162030	Tuerca exagonal M-5		2	2	2	2	2	2	2				
8	Z200506	Iman		-	-	1	1	1	1	1				
9	Z200507	Protector iman		-	-	1	1	1	1	1				
10	Q012042	Tornillo exagonal M-6x15		4	4	4	4	4	4	4				
11	Z400514	Bisagra izquierda		1	1	1	1	1	1	1				
s/n	Z400515	Bisagra derecha		1	1	1	1	1	1	1				
12	Z400516	Eje puerta		2	2	2	2	2	2	2				
13	Q232040	Arandela plana A-6		4	4	4	4	4	4	4				
14	Q262040	Arandela muelle A-6		4	4	4	4	4	4	4				
15	Q162040	Tuerca exagonal M-6		4	4	4	4	4	4	4				
16	Q082005	Tornillo alomado 4,2x13		4	4	4	4	4	4	4				
17	Z400522	Guia izquierda		1	1	1	1	-	-	-				
s/n	Z400521	Guia derecha		1	1	1	1	-	-	-				
17	Z420522	Guia izquierda		-	-	-	-	1	1	1				
s/n	Z420521	Guia derecha		-	-	-	-	1	1	1				
18	Q308002	Arandela dubo A-6		2	2	2	2	2	2	2				
19	Q032041	Tornillo alomado M-6x10		2	2	2	2	2	2	2				
20	Q222011	Remache exagonal M-5		1	1	1	1	1	1	1				
21	Q232030	Arandela plana A-5		1	1	1	1	1	1	1				
22	Z200601	Enganche cierre		1	1	1	1	1	1	1				
23	Z200607	Conjunto cierre puerta		1	1	1	1	1	1	1				



N plano

C-892

Firma

[Handwritten Signature]

Fecha

11-00

Aparato

LAVAVASOS LVR

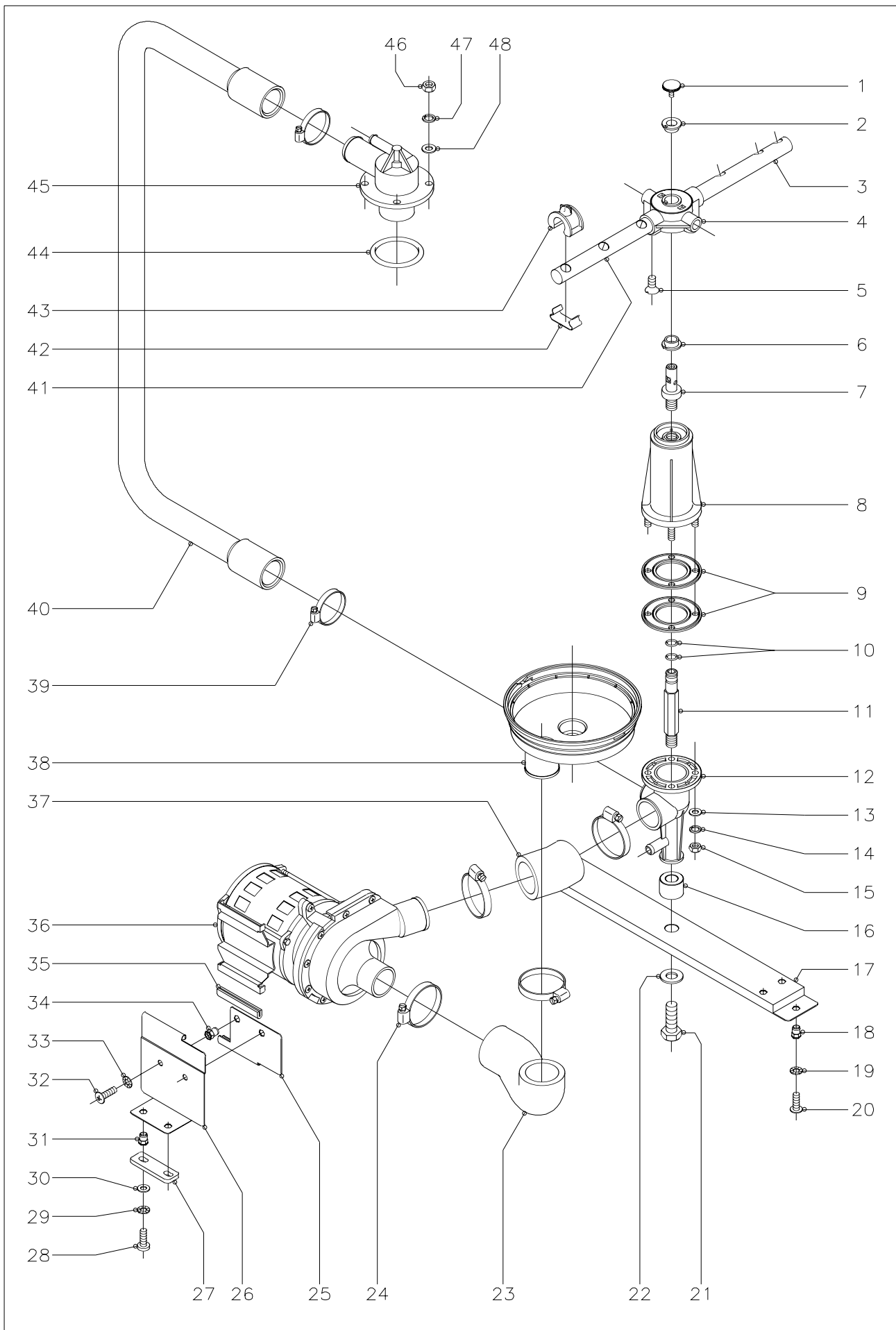
Lamina

3

Fagor Industrial S.Coop.
O<ate

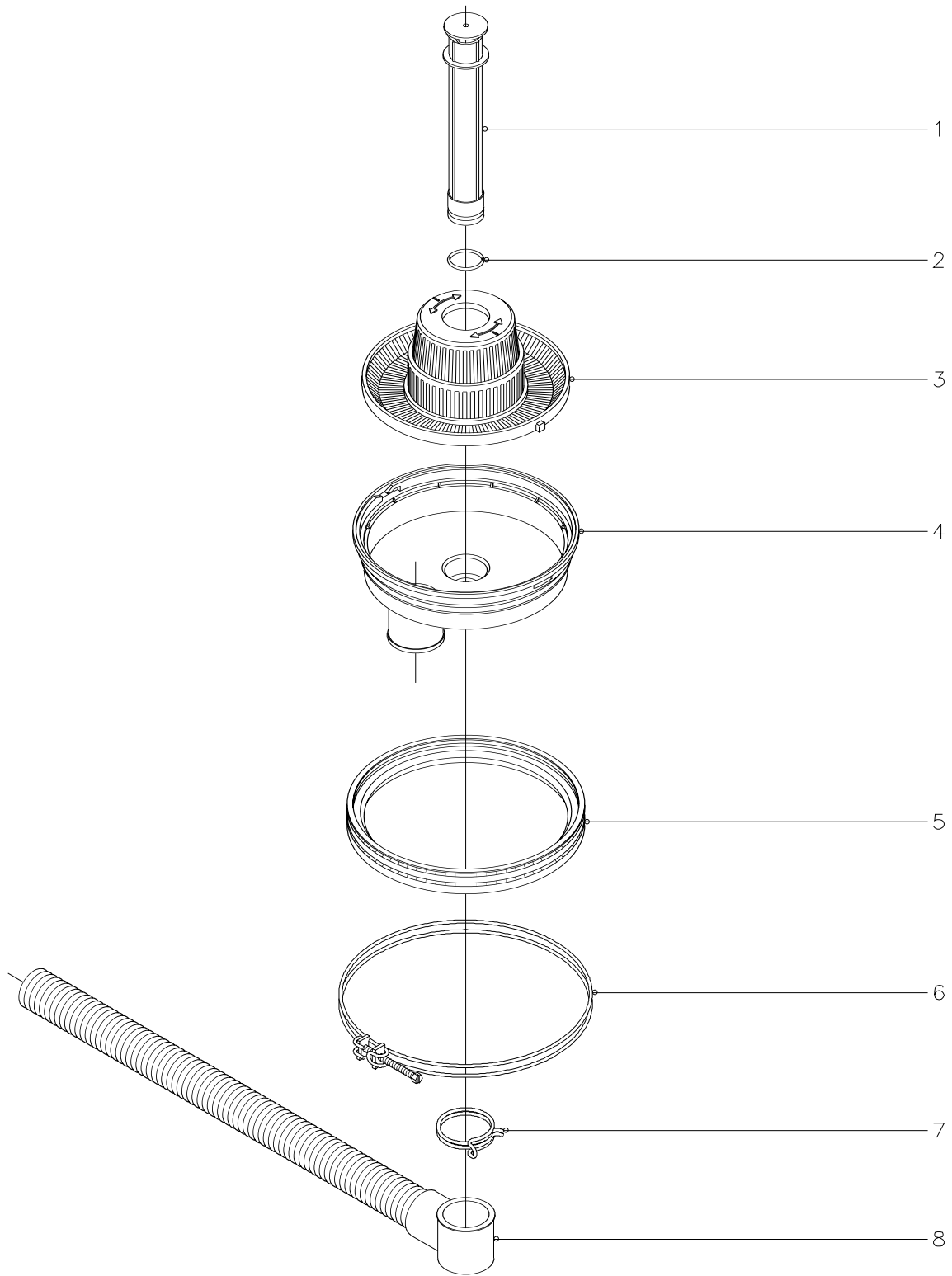


MOD.		LAVAVASOS		ZONA	PARTE FUNCIONAL DE LAVADO							PLANO	C-892
ITEM	CODIGO	DENOMINACION	TEXTO	LVR-10									NOTAS
1	Z405901	Plato giro		1									
2	Z605903	Bola Ø8		1									
3	Z405903	Eje rodamientos y bola Ø8		1									
4	Z605906	Tapon plato		1									
5	Z400701	Soporte inferior cest. Redondo		1									
6	Z400703	Junta estanqueidad		2									
7	Z400702	Pasamuros cest. Redondo		1									
8	Q232030	Arandela plana A-5		4									
9	Q262030	Arandela muelle A-5		4									
10	Q162030	Tuerca exagonal M-5		4									
11	Z400712	Casquillo		1									
12	Z400106	Travesa		1									
13	Q221342	Remache exagonal M-5		2									
14	Q242030	Arandela abanico A-5		2									
15	Q152004	Tornillo aplastado M-5x13		2									
16	Q151341	Tornillo exagonal M-12x35		1									
17	Q301370	Arandela plana A-13		1									
18	Z400905	Codo aspiracion		1									
19	Q881307	Abrazadera 40 - 60		4									
20	Z401004	Amarre motobomba		1									
21	Z401002	Soporte motobomba		1									
22	Z401006	Perfil amortiguador		1									
23	Q032032	Tornillo alomado M-5x15		2									
24	Q242030	Arandela abanico A-5		2									
25	Q302022	Arandela plana Ø16xØ6x1,2		2									
26	Q221342	Remache exagonal M-5		2									
27	Q152004	Tornillo aplastado M-5x13		2									
28	Q242030	Arandela abanico A-5		2									
29	Q221342	Remache exagonal M-5		2									

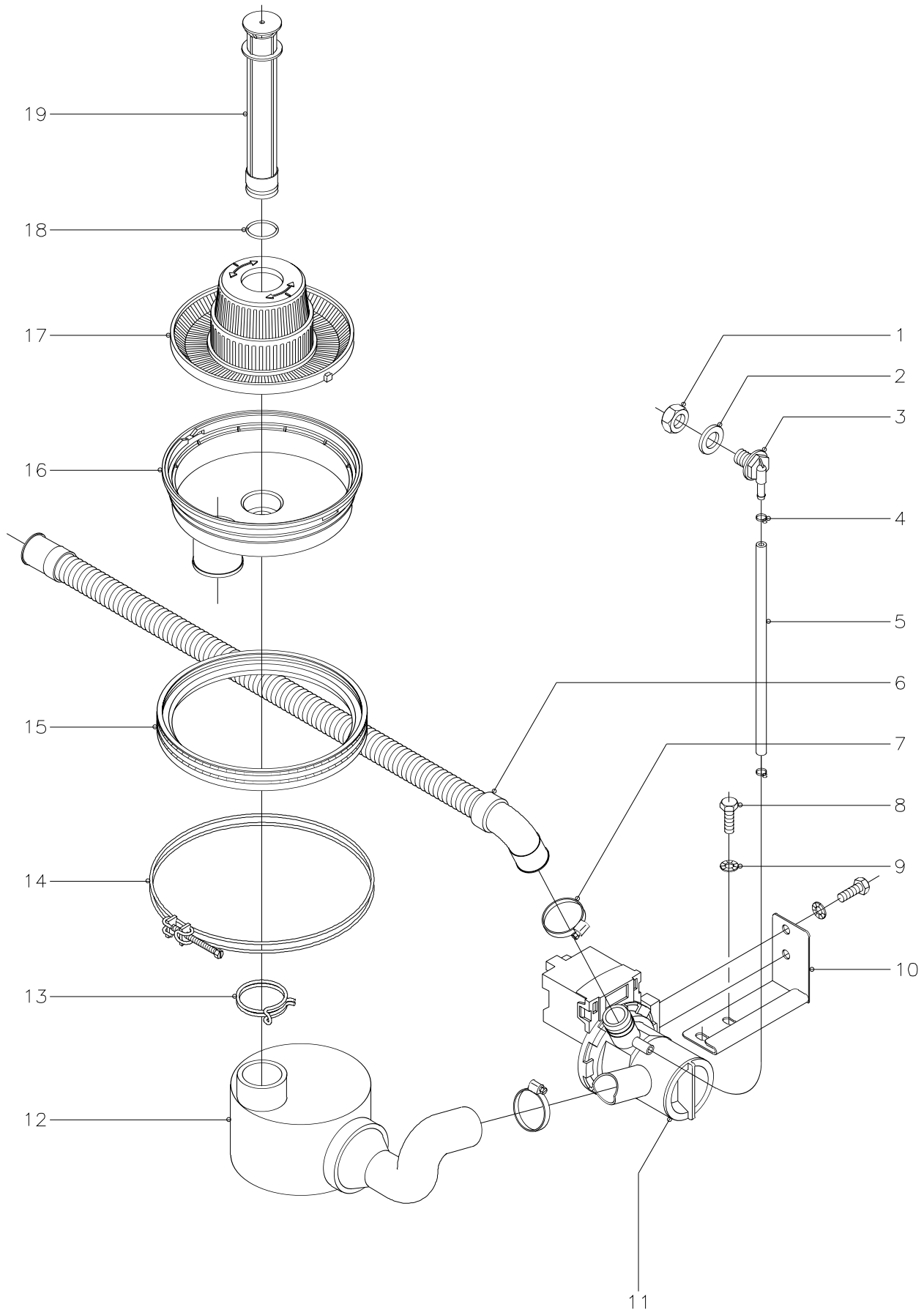


MOD.		LAVAVASOS		ZONA		PARTE FUNCIONAL DE LAVADO				PLANO		C-893	
ITEM	CODIGO	DENOMINACION	TEXTO	LVC-12	LVC-15	LVC-15D	LVC-21	LVC-21D	LVC-21B				NOTAS
1	Q152016	Tornillo especial M-5x0,8		2	2	2	2	2	2				
2	Z410705	Casquillo cruceta		2	2	2	2	2	2				
3	Z460702	Rama lavado "A"		2	2	2	-	-	-				
3	Z440706	Rama lavado "A"		-	-	-	2	2	2				
4	Z410704	Cruceta		2	2	2	2	2	2				
5	Q152024	Tornillo avellanado M-4x8		4	4	4	4	4	4				
6	Z410705	Casquillo cruceta		2	2	2	2	2	2				
7	Z410708	Eje		2	2	2	2	2	2				
8	Z410701	Soporte inferior cest. cuadrado		1	1	1	1	1	1				
9	Z400703	Junta estanqueidad		2	2	2	2	2	2				
10	Q307056	Junta torica Ø14,38xØ10,82xØ1,78		2	2	2	2	2	2				
11	Z410712	Empalme aclarado		1	1	1	1	1	1				
12	Z410702	Pasamuros cest. cuadrado		1	1	1	1	1	1				
13	Q232030	Arandela plana A-5		4	4	4	4	4	4				
14	Q262030	Arandela muelle A-5		4	4	4	4	4	4				
15	Q162030	Tuerca exagonal M-5		4	4	4	4	4	4				
16	Z400712	Casquillo		1	1	1	1	1	1				
17	Z400106	Traviesa		1	1	1	-	-	-				
17	Z420106	Traviesa		-	-	-	1	1	-				
17	Z430101	Traviesa		-	-	-	-	-	1				
18	Q221342	Remache exagonal M-5		2	2	2	2	2	2				
19	Q242030	Arandela abanico A-5		2	2	2	2	2	2				
20	Q152004	Tornillo aplastado M-5x13		2	2	2	2	2	2				
21	Q151341	Tornillo exagonal M-12x35		1	1	1	1	1	1				
22	Q301370	Arandela plana A-13		1	1	1	1	1	1				
23	Z400905	Codo aspiracion		1	1	1	1	1	1				
24	Q881307	Abrazadera 40 - 60		4	4	4	4	4	4				
25	Z401004	Amarre motobomba		1	1	1	1	1	1				

MOD.		LAVAVASOS		ZONA		PARTE FUNCIONAL DE LAVADO						PLANO		C-893	
ITEM	CODIGO	DENOMINACION	TEXTO	LVC-12	LVC-15	LVC-15D	LVC-21	LVC-21D	LVC-21B					NOTAS	
26	Z401002	Soporte motobomba		1	1	1	-	-	-						
26	Z421002	Soporte motobomba		-	-	-	1	1	1						
27	Z401006	Perfil amortiguador		1	1	1	1	1	1						
28	Q032032	Tornillo alomado M-5x15		2	2	2	2	2	2						
29	Q242030	Arandela abanico A-5		2	2	2	2	2	2						
30	Q302022	Arandela plana Ø16xØ6x1,2		2	2	2	2	2	2						
31	Q221342	Remache exagonal M-5		2	2	2	2	2	2						
32	Q152004	Tornillo aplastado M-5x13		2	2	2	2	2	2						
33	Q242030	Arandela abanico A-5		2	2	2	2	2	2						
34	Q221342	Remache exagonal M-5		2	2	2	2	2	2						
35	3701700	Perfil goma negra en "U" L=70		2	2	2	2	2	2						
36	Z401001	Motobomba de lavado		1	1	1	1	1	1						
37	Z400906	Codo impulsión		1	1	1	1	1	1						
38	Z400901	Cubeta		1	1	1	1	1	1						
39	Q881306	Abrazadera 32 - 50		2	2	2	2	2	2						
40	Z410711	Arbol de lavado		1	1	1	-	-	-						
40	Z440711	Arbol de lavado		-	-	-	1	1	1						
41	Z460701	Rama lavado "B"		2	2	2	-	-	-						
41	Z440707	Rama lavado "B"		-	-	-	2	2	2						
42	Z400711	Enganche tobera lavado		10	10	10	12	12	12						
43	Z400709	Tobera de lavado		10	10	10	12	12	12						
44	Q307052	Junta torica Ø60,83xØ50,17xØ5,33		1	1	1	1	1	1						
45	Z410703	Soporte distribuidor superior		1	1	1	1	1	1						
46	Q162040	Tuerca exagonal M-6		4	4	4	4	4	4						
47	Q262040	Arandela muelle A-6		4	4	4	4	4	4						
48	Q232040	Arandela plana A-6		4	4	4	4	4	4						



N plano C-894	Firma 	Fecha 11-00	Aparato LAVAVASOS (Desagüe gravedad)	Lamina 5	Fagor Industrial S.Coop.  0<ate
------------------	--	----------------	---	-------------	---



N plano
C-895

Firma
D. M. M.

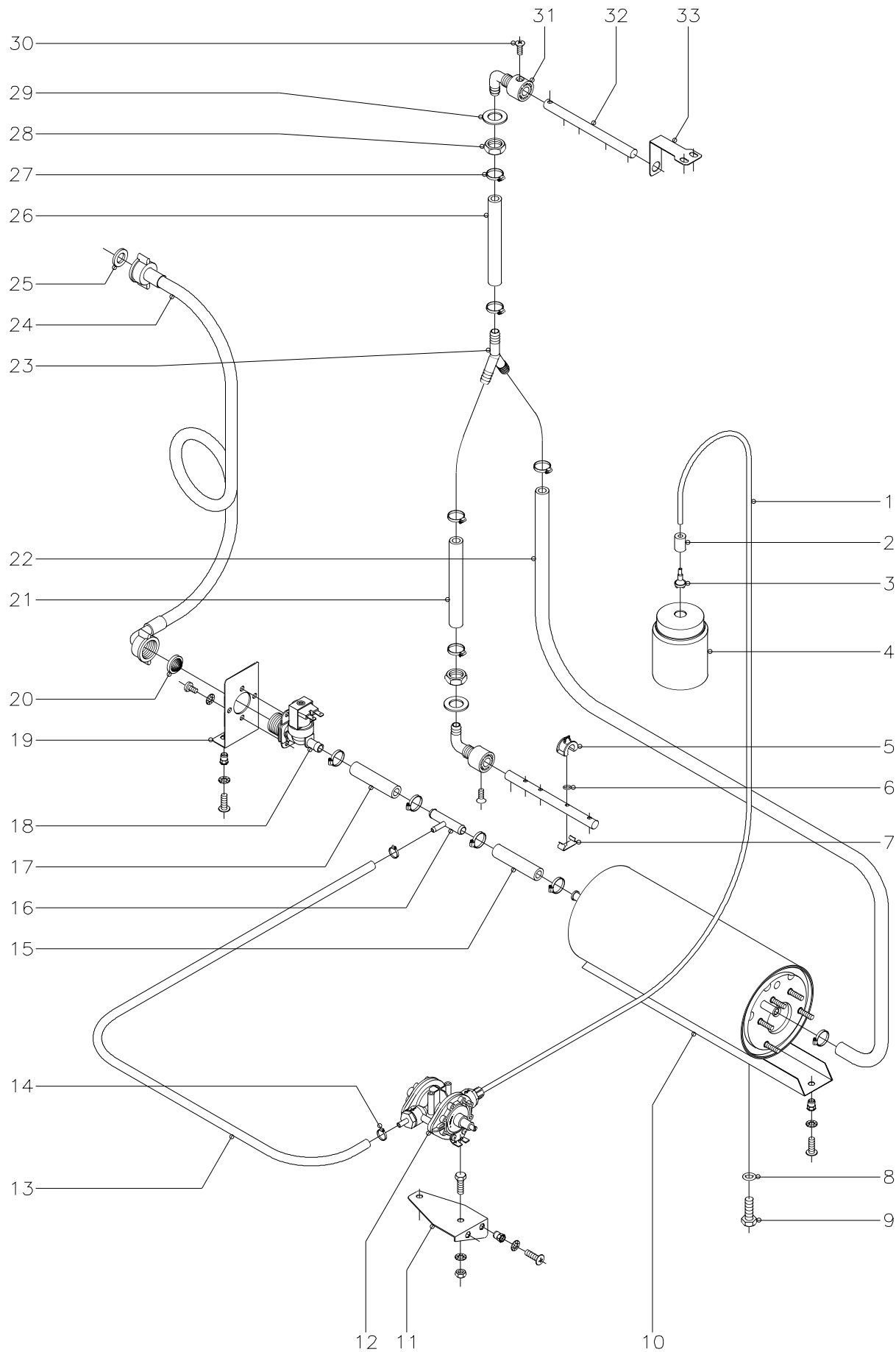
Fecha
11-00

Aparato
LAVAVASOS (Desagüe motobomba)

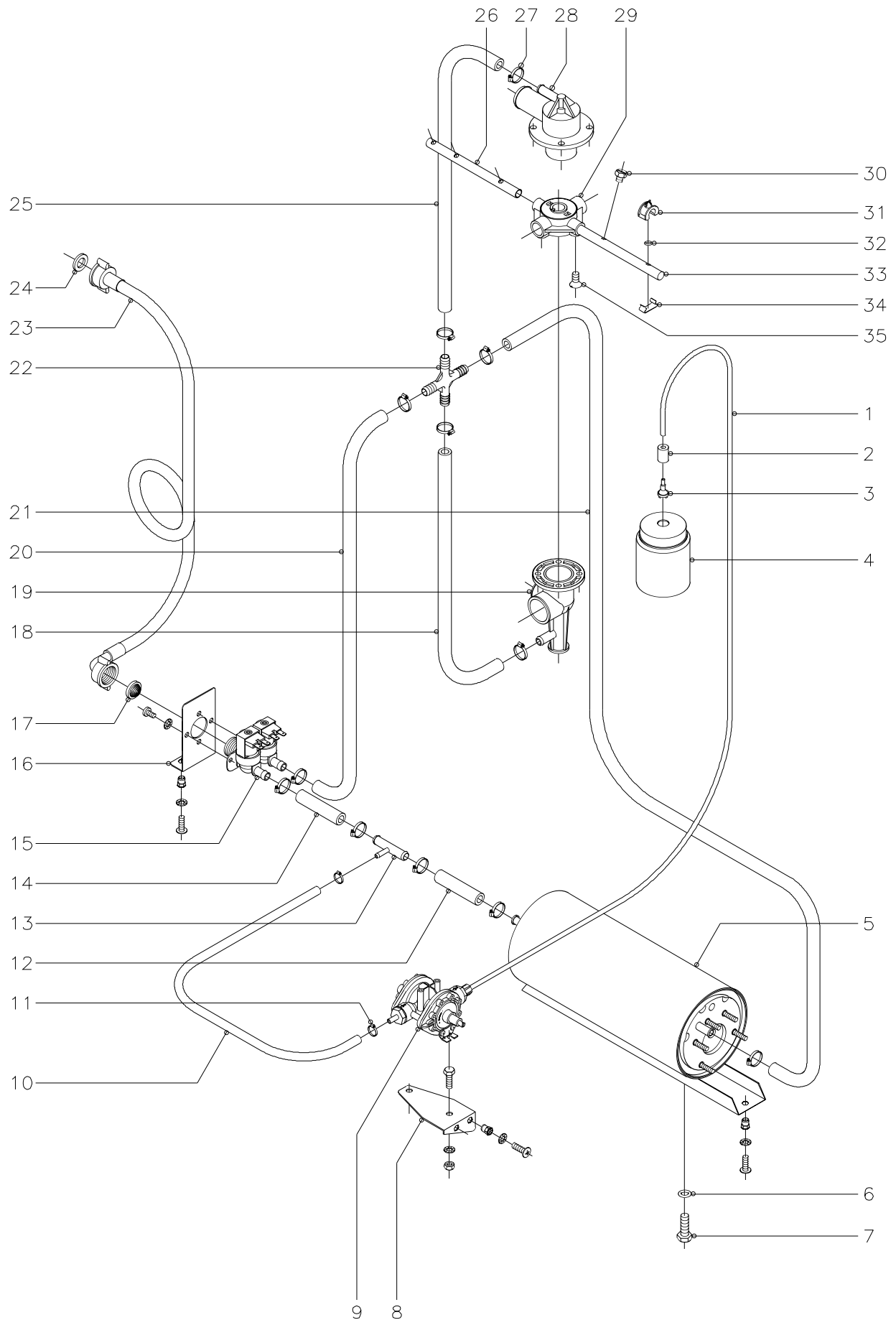
Lamina
6

Fagor Industrial S.Coop.
Olate





MOD.		LAVAVASOS		ZONA	PARTE FUNCIONAL ACLARADO								PLANO	C-896
ITEM	CODIGO	DENOMINACION	TEXTO	LVR-10									NOTAS	
1	3699200	Conducto tensoactivo Ø6xØ4x1100		1										
2	Z701152	Peso filtro		1										
3	Z601153	Filtro aspiracion tensoactivo		1										
4	-	Deposito tensoactivo		-									(Comercio)	
5	Z201905	Tobera aclarado		8										
6	Q307036	Junta torica		8										
7	Z201906	Enganche tobera aclarado		8										
8	Q307048	Junta torica Ø16,18xØ9,12xØ3,53		1										
9	Q012063	Tornillo exagonal M-10x20		1										
10	Z401730	Calderin		1										
	Q221342	Remache exagonal M-5		2										
	Q242030	Arandela abanico A-5		2										
	Q152004	Tornillo aplastado M-5x13		2										
11	Z401116	Soporte dosificador tensoactivo		1										
	Q221342	Remache exagonal M-5		2										
	Q242030	Arandela abanico A-5		2										
	Q152004	Tornillo aplastado M-5x13		2										
12	Z651123	Dosificador tensoactivo		1										
	Q012031	Tornillo exagonal M-5x10		2										
	Q242030	Arandela abanico A-5		2										
	Q162030	Tuerca exagonal M-5		2										
13	3704000	Tubo goma negra Ø10,5xØ5x400		1										
14	Q881308	Abrazadera 8 - 14		2										
15	3676900	Tubo goma negra Ø17xØ10x300		1										
16	Z601157	Toma presion		1										
17	3676900	Tubo goma negra Ø17xØ10x300		1										
18	Z701135	Electrovalvula simple		1										
	Q242020	Arandela abanico A-4		2										
	Q152024	Tornillo avellanado M-4x8		2										



N plano

C-897

Firma

Fecha

11-00

Aparato

LAVAVASOS LVC

Lamina

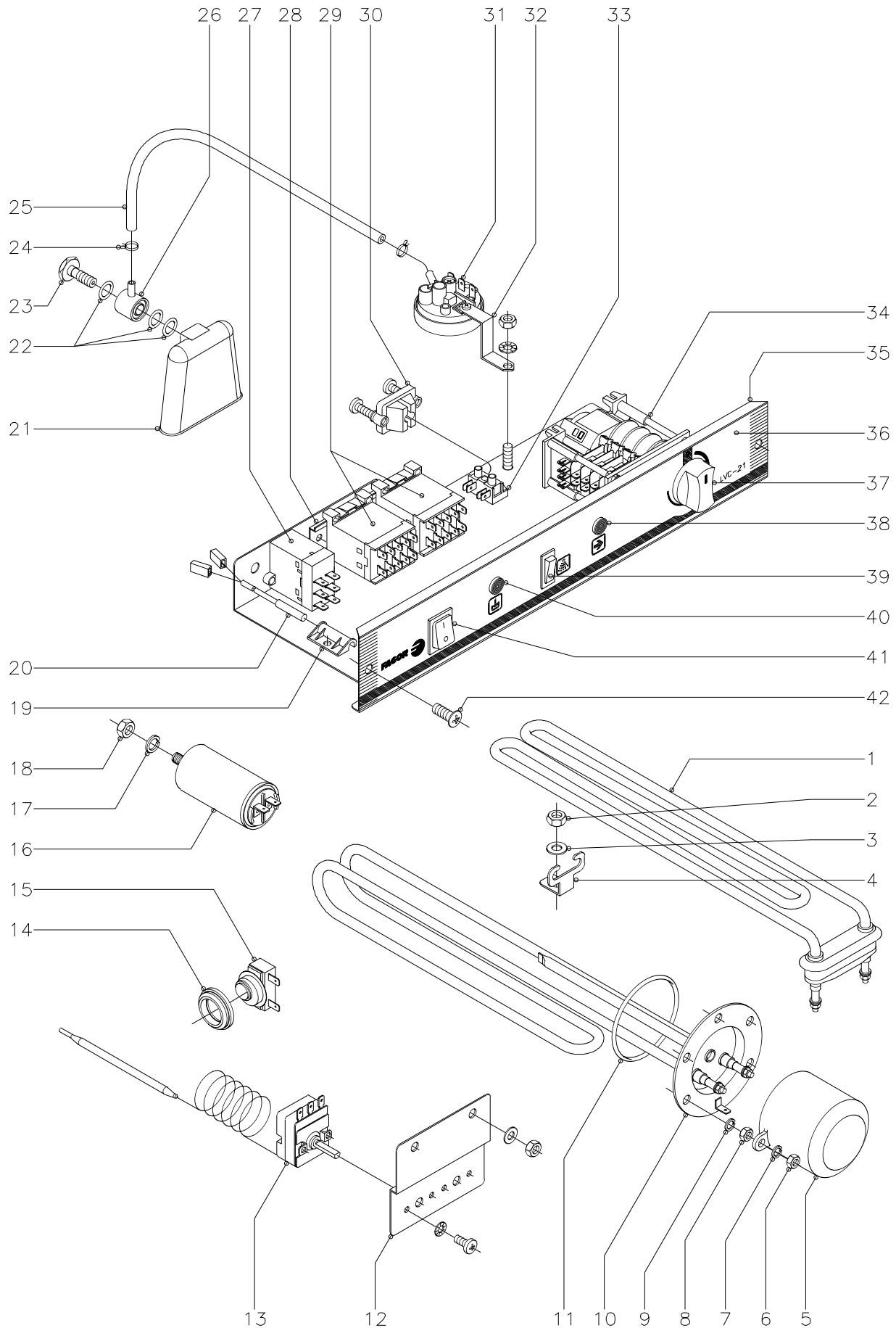
8

Fagor Industrial S.Coop.
O<ate



MOD.		LAVAVASOS		ZONA	PARTE FUNCIONAL ACLARADO								PLANO	C-897
ITEM	CODIGO	DENOMINACION	TEXTO	LVC-12	LVC-15	LVC-21	LVC-21B							NOTAS
1	3699200	Conducto tensoactivo Ø6xØ4x1100		1	1	1	1							
2	Z701152	Peso filtro		1	1	1	1							
3	Z601153	Filtro aspiracion tensoactivo		1	1	1	1							
4	-	Deposito tensoactivo		-	-	-	-							(Comercio)
5	Z401730	Calderin		1	1	1	1							
	Q221342	Remache exagonal M-5		2	2	2	2							
	Q242030	Arandela abanico A-5		2	2	2	2							
	Q152004	Tornillo aplastado M-5x13		2	2	2	2							
6	Q307048	Junta torica Ø16,18xØ9,12xØ3,53		1	1	1	1							
7	Q012063	Tornillo exagonal M-10x20		1	1	1	1							
8	Z401116	Soporte dosificador tensoactivo		1	1	1	1							
	Q221342	Remache exagonal M-5		2	2	2	2							
	Q242030	Arandela abanico A-5		2	2	2	2							
	Q152004	Tornillo aplastado M-5x13		2	2	2	2							
9	Z651123	Dosificador tensoactivo		1	1	1	1							
	Q012031	Tornillo exagonal M-5x10		2	2	2	2							
	Q242030	Arandela abanico A-5		2	2	2	2							
	Q162030	Tuerca exagonal M-5		2	2	2	2							
10	3704000	Tubo goma negra Ø10,5xØ5x400		1	1	1	1							
11	Q881308	Abrazadera 8 - 14		2	2	2	2							
12	3676900	Tubo goma negra Ø17xØ10x250		1	1	1	1							
13	Z601157	Toma presion		1	1	1	1							
14	3676900	Tubo goma negra Ø17xØ10x250		1	1	1	1							
15	Z701135	Electrovalvula simple		1	-	-	-							
15	P255001	Electrovalvula doble		-	1	1	1							
	Q242020	Arandela abanico A-4		2	2	2	2							
	Q152024	Tornillo avellanado M-4x8		2	2	2	2							
16	Z401111	Soporte electrovalvula		1	1	1	-							
	Q221342	Remache exagonal M-5		2	2	2	-							

MOD.		LAVAVASOS	ZONA	PARTE FUNCIONAL ACLARADO				PLANO	C-897				
ITEM	CODIGO	DENOMINACION	TEXTO	LVC-12	LVC-15	LVC-21	LVC-21B						NOTAS
	Q242030	Arandela abanico A-5		2	2	2	-						
	Q152004	Tornillo aplastado M-5x13		2	2	2	-						
17	Z701132	Filtro junta		1	1	1	1						
18	3676900	Tubo goma negra Ø17xØ10x530		1	1	-	-						
18	3676900	Tubo goma negra Ø17xØ10x630		-	-	1	1						
19	Z410702	Pasamueros cestillo cuadrado		1	1	1	1						
20	3676900	Tubo goma negra Ø17xØ10x700		-	1	-	-						
20	3676900	Tubo goma negra Ø17xØ10x780		-	-	1	-						
20	3676900	Tubo goma negra Ø17xØ10x630		-	-	-	1						
21	3676900	Tubo goma negra Ø17xØ10x530		1	1	-	-						
21	3676900	Tubo goma negra Ø17xØ10x630		-	-	1	1						
22	Z401108	Racord en cruz		-	1	1	1						
22	Z201106	Racord en "Y"		1	-	-	-						
23	Z601114	Manguera entrada de agua		1	1	1	1						
24	Q307031	Arandela junta		1	1	1	1						
25	3676900	Tubo goma negra Ø17xØ10x450		1	1	1	1						
26	Z461901	Rama aclarado "B"		2	-	-	-						
26	Z411902	Rama aclarado "B"		-	2	-	-						
26	Z441902	Rama aclarado "B"		-	-	2	2						
27	Q881302	Abrazadera 12 - 20		10	12	12	12						
28	Z410703	Soporte distribuidor superior		1	1	1	1						
29	Z410704	Cruceta		2	2	2	2						
30	Z211903	Tobera aclarado inoxidable		-	8*	10	10						(* Opcional)
31	Z201905	Tobera aclarado		8	8	-	-						
32	Q307036	Junta torica Ø8,84xØ5,28xØ1,78		8	8	-	-						
33	Z461902	Rama aclarado "A"		2	-	-	-						
33	Z411901	Rama aclarado "A"		-	2	-	-						
33	Z441901	Rama aclarado "A"		-	-	2	2						
34	Z201906	Enganche tobera aclarado		8	8	-	-						
35	Q152024	Tornillo avellanado M-4x8		8	8	8	8						



N plano
C-898

Firma
[Signature]

Fecha
11-00

Aparato
LAVAVASOS (Desagüe gravedad)

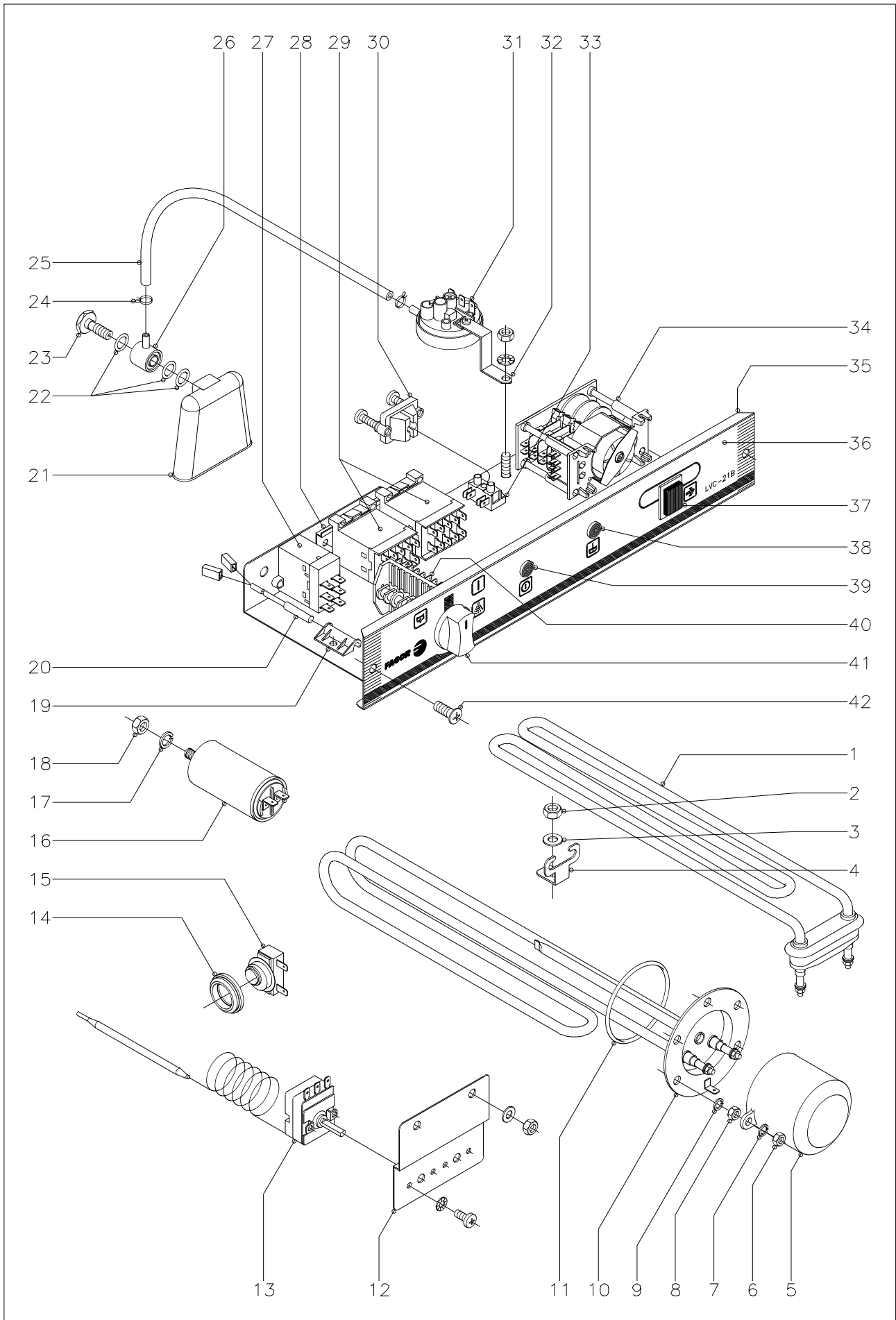
Lamina
9

Fagor Industrial S.Coop.
Ocate



MOD.		LAVAVASOS		ZONA	PARTE FUNCIONAL ELECTRICA								PLANO	C-898
ITEM	CODIGO	DENOMINACION	TEXTO	LVR-10	LVC-12	LVC-15	LVC-21							NOTAS
1	Z733601	Resistencia tanque 1000 W.		1	1	-	-							
1	R223005	Resistencia tanque 2000 W.		-	-	1	1							
2	Q162040	Tuerca exagonal M-6		1	1	1	1							
3	Q232040	Arandela plana A-6		1	1	1	1							
4	Z603602	Soporte resistencia tanque		1	1	1	1							
5	Z401713	Caperuza resistencia calderin		1	1	1	1							
6	Q163140	Tuerca exagonal M-6		2	2	2	2							
7	Q262040	Arandela muelle A-6		2	2	2	2							
8	Q163140	Tuerca exagonal M-6		5	5	5	5							
9	Q262040	Arandela muelle A-6		5	5	5	5							
10	Z401711	Resistencia calderin 2400 W.		1	1	1	-							
10	Z421711	Resistencia calderin 2800 W.		-	-	-	1							
11	Q307053	Junta torica Ø54,48xØ43,82xØ5,33		1	1	1	1							
12	Z403005	Soporte termostatos		1	1	1	1							
	Q232040	Arandela plana A-6		2	2	2	2							
	Q162040	Tuerca exagonal M-6		2	2	2	2							
13	Z393005	Termostato calderin		1	1	1	1							
	Q151320	Tornillo alomado M-4x6		2	2	2	2							
	Q242020	Arandela abanico A-4		2	2	2	2							
14	N503017	Soporte termostato (tanque)		1	1	1	1							
15	Z718405	Termostato doble (tanque)		1	1	1	1							
16	V817100	Condensador 6 mf		1	1	1	1							
17	Q261050	Arandela muelle A-8		1	1	1	1							
18	Q161450	Tuerca exagonal M-8		1	1	1	1							
19	Z203010	Amarre interruptor magnetico		-	-	1	1							
20	Z203009	Interruptor magnetico		-	-	1	1							
21	Z203011	Camara presostato		1	1	1	1							
22	Q307003	Junta torica Ø16,01xØ10,77xØ2,62		3	3	3	3							
23	Z203013	Tornillo presostato		1	1	1	1							

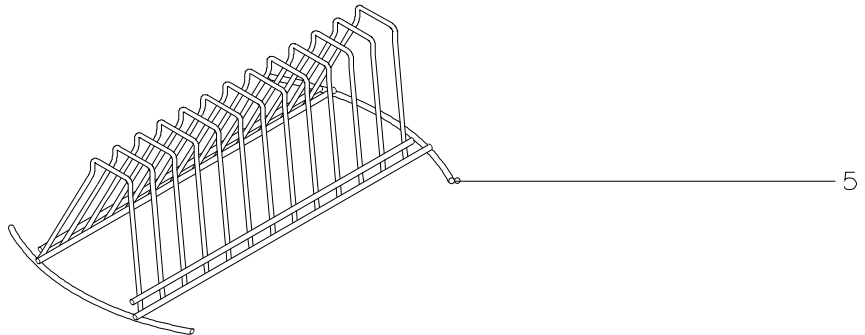
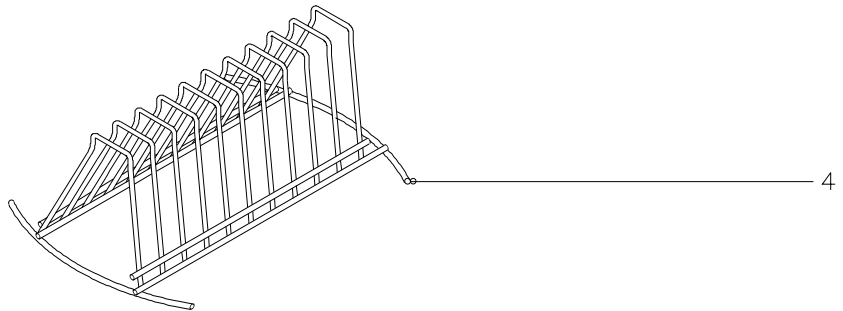
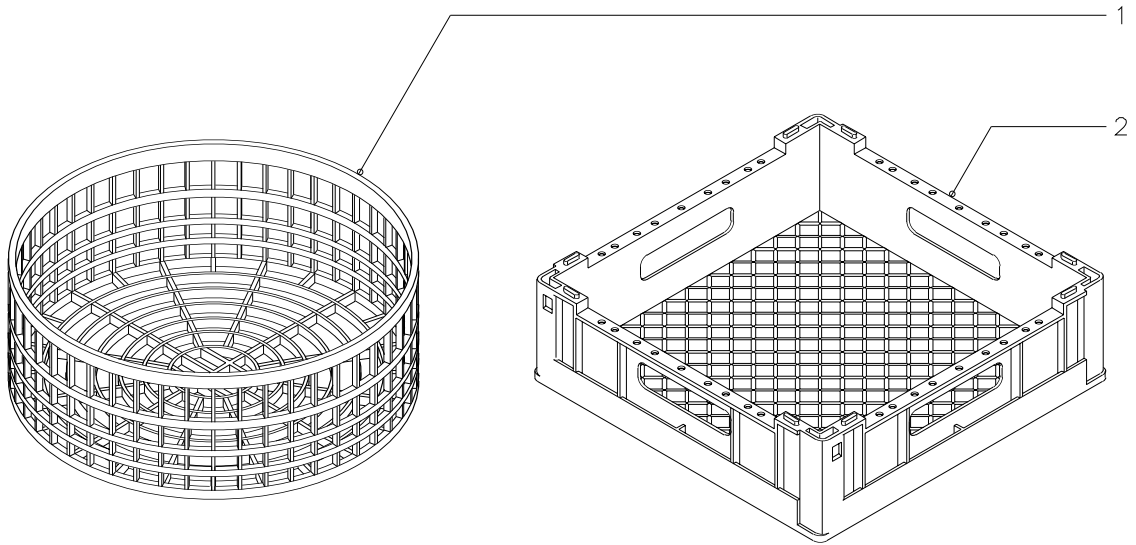
MOD.		LAVAVASOS		ZONA	PARTE FUNCIONAL ELECTRICA								PLANO	C-898
ITEM	CODIGO	DENOMINACION	TEXTO	LVR-10	LVC-12	LVC-15	LVC-21						NOTAS	
24	P102154	Brida elastica para tubo		2	2	2	2							
25	3702400	Tubo goma negra Ø8xØ4x1100		1	1	1	1							
26	Z203012	Empalme presostato		1	1	1	1							
27	Z203018	Rele 230 V., 50 - 60 Hz.		1	1	1	1							
	Q032021	Tornillo alomado M-4x10		2	2	2	2							
28	Z403016	Guia contactor L=100		1	1	1	1							
	Q419005	Remache tubular Ø4x8		2	2	2	2							
29	Z213007	Contacto 230 V., 50 - 60 Hz.		1	1	2	2							
30	Z203020	Retenedor de cable		1	1	1	1							
31	Z403021	Presostato simple		1	1	1	1							
	Q082032	Tornillo alomado BZ-3,5x9,5		1	1	1	1							
32	Z602923	Soporte presostato		1	1	1	1							
	Q152004	Tornillo aplastado M-5x13		1	1	1	1							
	Q242030	Arandela abanico A-5		1	1	1	1							
	Q162030	Tuerca exagonal M-5		1	1	1	1							
33	Z603025	Regleta de conexiones		1	1	1	1							
	Q032021	Tornillo alomado M-4x10		1	1	1	1							
	Q162020	Tuerca exagonal M-4		1	1	1	1							
34	Z403002	Programador ciclo		1	1	1	1							
	Z203007	Casquillo		2	2	2	2							
	Q041324	Tornillo avellanado M-4x25		2	2	2	2							
35	Z402907	Frente extraible		1	1	1	-							
35	Z422907	Frente extraible		-	-	-	1							
36	Z392901	Embellecedor adhesivo		1	-	-	-							
36	Z462901	Embellecedor adhesivo		-	1	-	-							
36	Z412901	Embellecedor adhesivo		-	-	1	-							
36	Z442901	Embellecedor adhesivo		-	-	-	1							
37	R663062	Boton de mando completo		1	1	1	1							
38	Z203005	Piloto ambar		1	1	1	1							



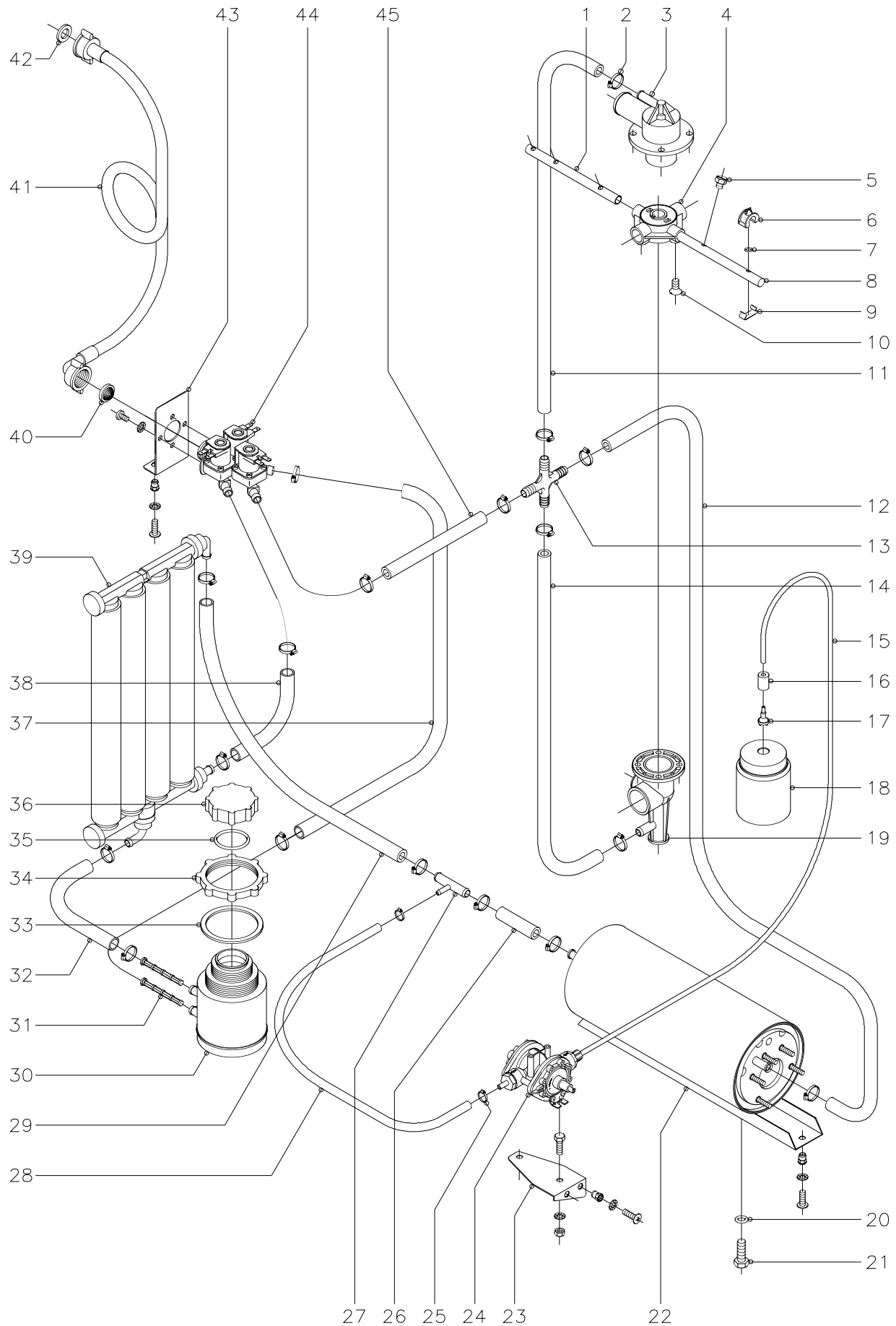
N plano C-899	Firma 	Fecha 11-00	Aparato LAVAVASOS (Desagüe bomba)	Lamina 10	Fagor Industrial S.Coop. FAGOR Ocate
------------------	--	----------------	--------------------------------------	--------------	--

MOD.		LAVAVASOS		ZONA	PARTE FUNCIONAL ELECTRICA							PLANO	C-899
ITEM	CODIGO	DENOMINACION	TEXTO	LVC-21B									NOTAS
1	R223005	Resistencia tanque 2000 W.		1									
2	Q162040	Tuerca exagonal M-6		1									
3	Q232040	Arandela plana A-6		1									
4	Z603602	Soporte resistencia tanque		1									
5	Z401713	Caperuza resistencia calderin		1									
6	Q163140	Tuerca exagonal M-6		2									
7	Q262040	Arandela muelle A-6		2									
8	Q163140	Tuerca exagonal M-6		5									
9	Q262040	Arandela muelle A-6		5									
10	Z421711	Resistencia calderin 2800 W.		1									
11	Q307053	Junta torica Ø54,48xØ43,82xØ5,33		1									
12	Z403005	Soporte termostatos		1									
	Q232040	Arandela plana A-6		2									
	Q162040	Tuerca exagonal M-6		2									
13	Z393005	Termostato calderin		1									
	Q151320	Tornillo alomado M-4x6		2									
	Q242020	Arandela abanico A-4		2									
14	N503017	Soporte termostato (tanque)		1									
15	Z718405	Termostato doble (tanque)		1									
16	V817100	Condensador 6 mf.		1									
17	Q261050	Arandela muelle A-8		1									
18	Q161450	Tuerca exagonal M-8		1									
19	Z203010	Amarre interruptor magnetico		1									
20	Z203009	interruptor magnetico		1									
21	Z203011	Camara presostato		1									
22	Q307003	Junta torica Ø16,01xØ10,77xØ2,62		3									
23	Z203013	Tornillo presostato		1									
24	P102154	Brida elastica para tubo		2									
25	3702400	Tubo goma negra Ø8xØ4x1100		1									

MOD.		LAVAVASOS		ZONA	PARTE FUNCIONAL ELECTRICA							PLANO	C-899
ITEM	CODIGO	DENOMINACION	TEXTO	LVC-21B									NOTAS
26	Z203012	Empalme presostato		1									
27	Z203018	Rele 230 V. ,50 - 60 Hz.		1									
	Q032021	Tornillo alomado M-4x10		2									
28	Z403016	Guia contactor L=100		1									
	Q419005	Remache tubular Ø4x8		2									
29	Z213007	Contactador 230 V. , 50 - 60 Hz.		2									
30	Z203020	Retenedor de cable		1									
31	Z433011	Presostato doble		1									
	Q082032	Tornillo alomado BZ-3,5x9,5		1									
32	Z602923	Soporte presostato		1									
	Q152004	Tornillo aplastado M-5x13		1									
	Q242030	Arandela abanico A-5		1									
	Q162030	Tuerca exagonal M-5		1									
33	Z603025	Regleta de conexiones		1									
	Q032021	Tornillo alomado M-4x10		1									
	Q162020	Tuerca exagonal M-4		1									
34	Z433002	Programador ciclo		1									
	Q152004	Tornillo aplastado M-5x13		2									
	Q242030	Arandela abanico A-5		2									
	Q162020	Tuerca exagonal M-5		2									
35	Z432903	Frente extraible		1									
36	Z452901	Embellecedor adhesivo		1									
37	Z213033	Pulsador de marcha		1									
38	Z203004	Piloto verde		1									
39	Z203005	Piloto ambar		1									
40	Z433001	Conmutador de funciones		1									
	Z203007	Casquillo		2									
	Q041324	Tornillo avellanado M-4x25		2									
41	R663062	Boton de mando completo		1									
42	Q152004	Tornillo aplastado M-5x13		2									

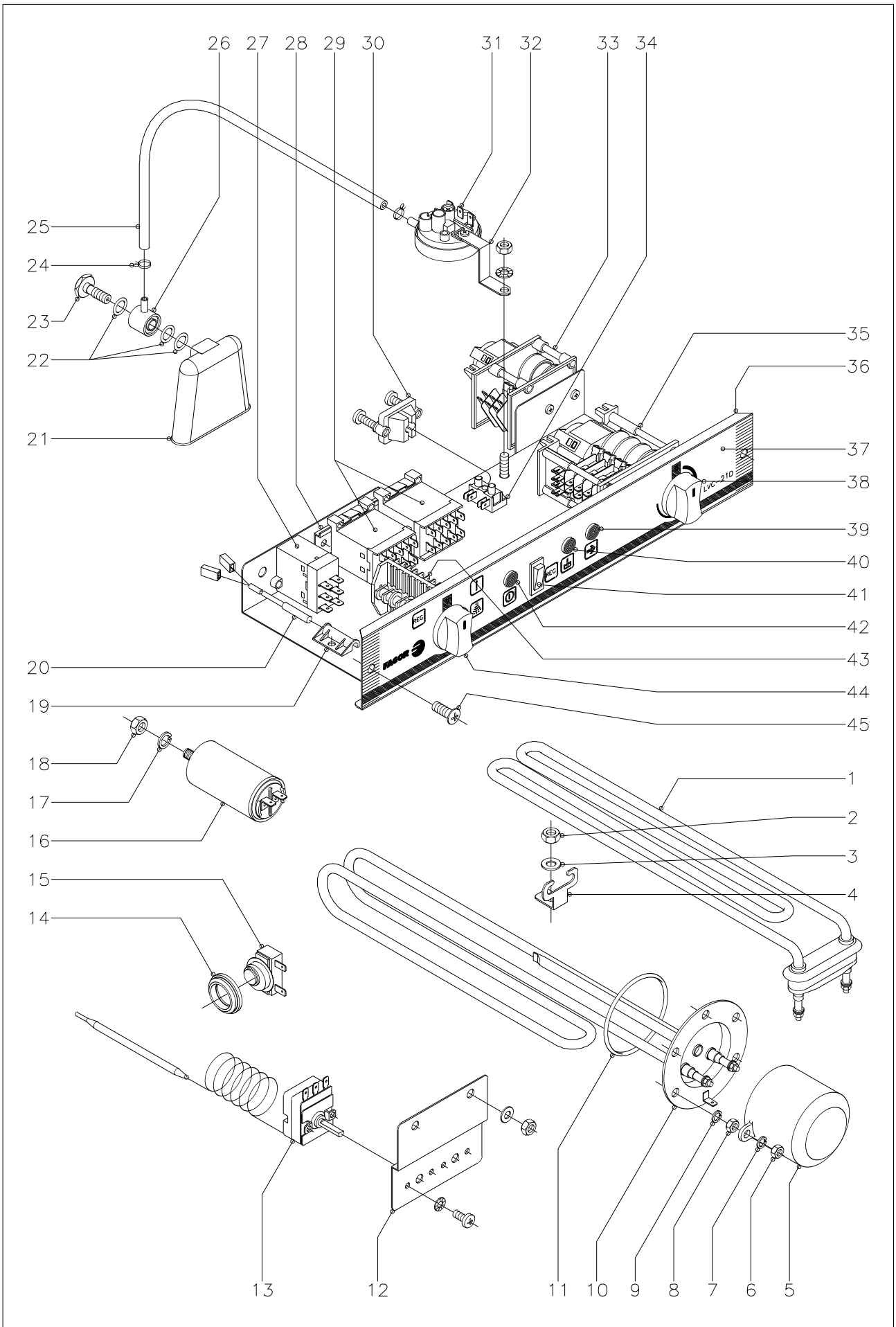


N plano C-900	Firma 	Fecha 11-00	Aparato LAVAVASOS LVR Y LVC	Lamina 11	Fagor Industrial S.Coop. FAGOR  O<ate
------------------	--	----------------	--------------------------------	--------------	--



MOD.		LAVAVASOS		ZONA		PARTE FUNCIONAL DE ACLARADO						PLANO		C-901
ITEM	CODIGO	DENOMINACION	TEXTO	LVC-15D	LVC-21D								NOTAS	
1	Z461901	Rama aclarado "B"		2	-									
1	Z441902	Rama aclarado "B"		-	2									
2	Q881302	Abrazadera 12 - 20		18	18									
3	Z410703	Soporte distribuidor superior		1	1									
4	Z410704	Cruceta		2	2									
5	Z211903	Tobera aclarado inoxidable		8*	10								(* Opcional)	
6	Z201905	Tobera aclarado		8	-									
7	Q307036	Junta torica Ø8,84xØ5,28xØ1,78		8	-									
8	Z411901	Rama aclarado "A"		2	-									
8	Z441901	Rama aclarado "A"		-	2									
9	Z201906	Enganche tobera aclarado		8	-									
10	Q152024	Tornillo avellanado M-4x8		4	4									
11	3676900	Tubo goma negra Ø17xØ10x450		1	1									
12	3676900	Tubo goma negra Ø17xØ10x530		1	-									
12	3676900	Tubo goma negra Ø17xØ10x630		-	1									
13	Z401108	Racord en cruz		1	1									
14	3676900	Tubo goma negra Ø17xØ10x530		1	-									
14	3676900	Tubo goma negra Ø17xØ10x630		-	1									
15	3699200	Conducto tensoactivo Ø6xØ4x1100		1	1									
16	Z701152	Peso filtro		1	1									
17	Z601153	Filtro aspiracion tensoactivo		1	1									
18	-	Deposito tensoactivo		-	-								(Comercio)	
19	Z410702	Pasamuros cestillo cuadrado		1	1									
20	Q307048	Junta torica Ø16,18xØ9,12xØ3,53		1	1									
21	Q012063	Tornillo exagonal M-10x20		1	1									
22	Z401730	Calderin		1	1									
	Q221342	Remache exagonal M-5		2	2									
	Q242030	Arandela abanico A-5		2	2									
	Q152004	Tornillo aplastado M-5x13		2	2									

MOD.		LAVAVASOS		ZONA		PARTE FUNCIONAL DE ACLARADO						PLANO		C-901	
ITEM	CODIGO	DENOMINACION	TEXTO	LVC-15D	LVC-21D									NOTAS	
23	Z401116	Soporte dosificador tensoactivo		1	1										
	Q221342	Remache exagonal M-5		2	2										
	Q242030	Arandela abanico A-5		2	2										
	Q152004	Tornillo aplastado M-5x13		2	2										
24	Z651123	Dosificador tensoactivo		1	1										
	Q012031	Tornillo exagonal M-5x10		2	2										
	Q242030	Arandela abanico A-5		2	2										
	Q162030	Tuerca exagonal M-5		2	2										
25	Q881308	Abrazadera 8 - 14		2	2										
26	3676900	Tubo goma negra Ø17xØ10x250		1	1										
27	Z601157	Toma presion		1	1										
28	3704000	Tubo goma negra Ø10,5xØ5x400		1	1										
29	3676900	Tubo goma negra Ø17xØ10x630		1	1										
30	Z471102	Deposito de sal		1	1										
31	Z471105	Filtro para sal		2	2										
32	3676900	Tubo goma negra Ø17xØ10x250		1	1										
33	Z471107	Arandela junta de tuerca		1	1										
34	Z471106	Tuerca amarre bote		1	1										
35	Z471109	Junta torica de tapon		1	1										
36	Z471108	Tapon de deposito de sal		1	1										
37	3676900	Tubo goma negra Ø17xØ10x700		1	1										
38	3676900	Tubo goma negra Ø17xØ10x780		1	1										
39	Z471101	Descalcificador 4 columnas		1	1										
	Z471111	Soporte superior descalcificador		1	-										
	Z491101	Soporte superior descalcificador		-	1										
	Z471112	Soporte inferior descalcificador		1	1										
	Q232040	Arandela muelle A-6		3	3										
	Q162040	Tuerca exagonal M-6		3	3										
40	Z701132	Filtro - junta		1	1										



N plano C-902	Firma 	Fecha 11-00	Aparato LAVAVASOS CON DESCALCIFICADOR	Lamina 13	Fagor Industrial S.Coop. FAGOR O-cate
------------------	--	----------------	--	--------------	---

MOD.		LAVAVASOS		ZONA		PARTE FUNCIONAL ELECTRICA						PLANO		C-902	
ITEM	CODIGO	DENOMINACION	TEXTO	LVC-15D	LVC-21D									NOTAS	
1	R223005	Resistencia tanque		1	1										
2	Q162040	Tuerca exagonal M-6		1	1										
3	Q232040	Arandela plana A-6		1	1										
4	Z603602	Soporte resistencia tanque		1	1										
5	Z401713	Caperuza resistencia calderin		1	1										
6	Q163140	Tuerca exagonal M-6		2	2										
7	Q262040	Arandela muelle A-6		2	2										
8	Q163140	Tuerca exagonal M-6		5	5										
9	Q262040	Arandela muelle A-6		5	5										
10	Z401711	Resistencia calderin 2400 W.		1	-										
10	Z421711	Resistencia calderin 2800 W.		-	1										
11	Q307053	Junta torica Ø54,48xØ43,82xØ5,33		1	1										
12	Z403005	Soporte termostatos		1	1										
	Q232040	Arandela plana A-6		2	2										
	Q162040	Tuerca exagonal M-6		2	2										
13	Z393005	Termostato calderin		1	1										
	Q151320	Tornillo alomado M-4x6		2	2										
	Q242020	Arandela abanico A-4		2	2										
14	N503017	Soporte termostato (tanque)		1	1										
15	Z718405	Termostato doble (tanque)		1	1										
16	V817100	Condensador 6 mf.		1	1										
17	Q261050	Arandela muelle A-8		1	1										
18	Q161450	Tuerca exagonal M-8		1	1										
19	Z203010	Amarre interruptor magnetico		1	1										
20	Z203009	Interruptor magnetico		1	1										
21	Z203011	Camara presostato		1	1										
22	Q307003	Junta torica Ø16,01xØ10,77xØ2,62		3	3										
23	Z203013	Tornillo presostato		1	1										
24	P102154	Brida elastica para tubo		2	2										

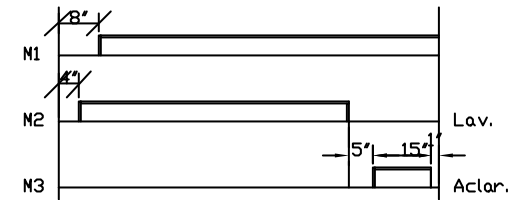
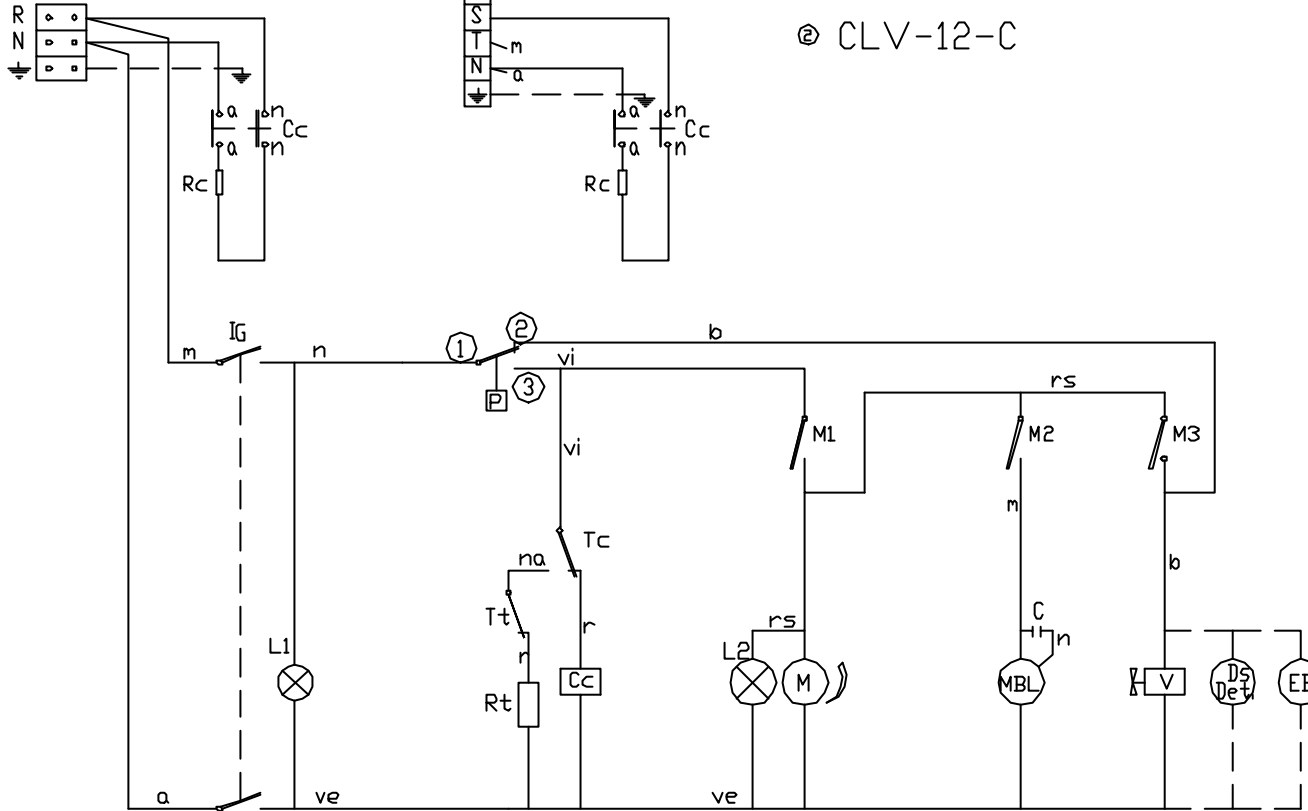
MOD.		LAVAVASOS		ZONA		PARTE FUNCIONAL ELECTRICA						PLANO		C-902	
ITEM	CODIGO	DENOMINACION	TEXTO	LVC-15D	LVC-21D									NOTAS	
25	3702400	Tube goma negra Ø8xØ4x1100		1	1										
26	Z203012	Empalme presostato		1	1										
27	Z203018	Rele 230 V. , 50 - 60 Hz.		1	1										
	Q032021	Tornillo alomado M-4x10		2	2										
28	Z403016	Guia contactor L=100		1	1										
	Q419005	Remache tubular Ø4x8		2	2										
29	Z213007	Contactador 230 V. , 50 - 60 Hz.		2	2										
30	Z203020	Retenedor de cable		1	1										
31	Z403021	Presostato simple		1	1										
	Q082032	Tornillo alomado BZ-3,5x9,5		1	1										
32	Z602923	Soporte presostato		1	1										
	Q152004	Tornillo aplastado M-5x13		1	1										
	Q242030	Arandela abanico A-5		1	1										
	Q162030	Tuerca exagonal M-5		1	1										
33	Z613003	Programador regeneracion		1	1										
	Q032021	Tornillo alomado M-4x10		2	2										
34	Z603025	Regleta de conexiones		1	1										
	Q032021	Tornillo alomado M-4x10		1	1										
	Q242020	Arandela abanico A-4		1	1										
	Q162020	Tuerca exagonal M-4		1	1										
35	Z403002	Programador ciclo		1	1										
	Z203007	Casquillo		2	2										
	Q041324	Tornillo avellanado M-4x25		2	2										
36	Z472901	Frente extraible		1	-										
36	Z492901	Frente extraible		-	1										
37	Z482901	Embellecedor adhesivo		1	-										
37	Z502901	Embellecedor adhesivo		-	1										
38	R663062	Boton de mando completo		1	1										
39	Z203005	Piloto ambar		1	1										

1N + 240V. 50 Hz.
2 + 220V, 50/60 Hz.

3N + 380 - 415 V.

LVR - 10; LVC - 12
9 ; LVC-12 T^①
② CLV-12-C

120"



CODIGO DE COLORES:

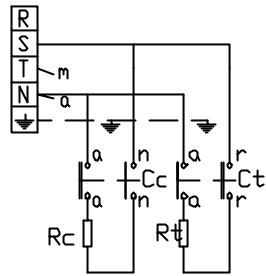
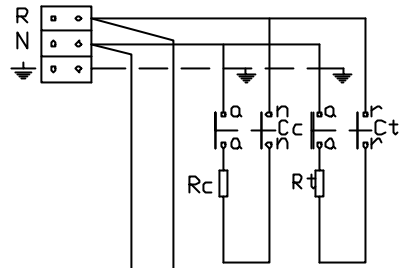
- r = rojo-red-rouge
- m = marron-brown-marron
- g = gris-grey-gris
- n = negro-black-noir
- a = azul-blue-bleu
- b = blanco-white-blanc
- vi = violeta-violette-violet
- am = amarillo-yellow-jaune
- na = naranja-orange-orange
- rs = rosa-rose-pink
- ve = verde-green-vert
- am/ve = amarillo verde-yellow green-jaune vert

- I_G = Interruptor General
- L1 = Lampara de marcha
- P = Presostato
- T_c = Termostato calderin
- C_c = Contactor calderin
- R_c = Resistencia calderin
- Ds Det = Dosificador de detergente (opcional)
- EB = Electrobomba de presión (opcional)
- T_t = Termostato tanque
- R_t = Resistencia tanque
- M = Motor programador
- M1 = Micro programador marcha
- M2 = Micro programador lavado
- M3 = Micro programador aclarado
- L2 = Lámpara de ciclo
- MBL = Motobomba lavado
- C = Condensador de motobomba
- V = Válvula de llenado y aclarado

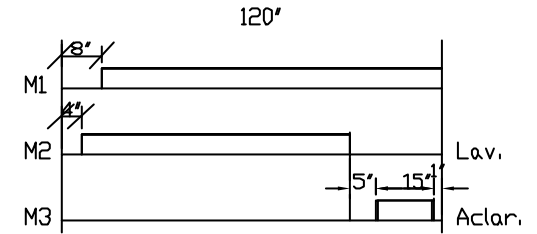
Esquema teorico adhesivo		Papel adhesivo Z-393010	
Nº	Pieza	Cant.	Material
Nº	Modificación	Propuesta de	Fecha
①	Introducir denominación LVC-12T	Palacio	20-4-98
②	Introducir nota CORECO	Palacio	28-1-00
		Tolerancias generales	
		< 5 t	50+100
		5+25	> 100
		25+50	∞
Dibujado		Firma	Fecha
Proyectado		S. N.	7-10-97
Comprobado			
Escala			
Fagar Industrial, Koap, Elk, Mugatua			Mecanizada superficial
LAVAVASOS			Plano numero
			HC-16738 -2
Plano hau ez daiteke erabil ez berrieta gure baleritz gabe			Sustituye al Nº
			Sustituido por

1N + 240V. 50 Hz.
2 + 220V. 50/60 Hz.

3N + 380 - 415 V.

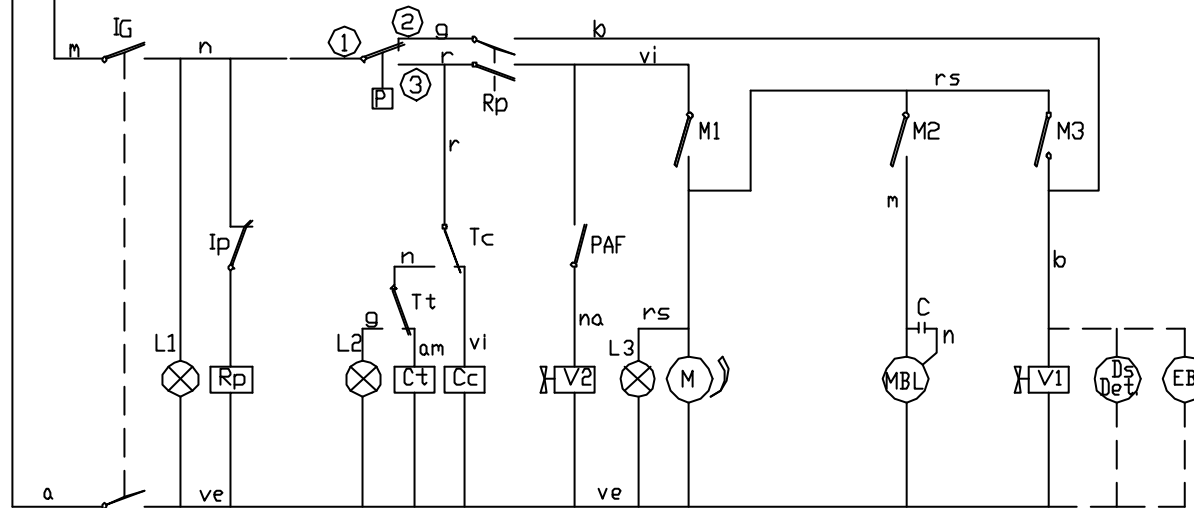


- LVR - 14 ; LVC - 15
- LVR - 20 ; LVC - 21
- 15 ; 21 ; KM - 21
- FV - 26R ; FV - 26^③
- ① GX - 5R ; GX - 5C
- FV - 20R ; FV - 20C
- GX - 4R ; GX - 4C
- ④ CLV-15-C ; CLV-21-C



CODIGO DE COLORES:

- r = rojo-red-rouge
- m = marron-brown-marron
- g = gris-grey-gris
- n = negro-black-noir
- a = azul-blue-bleu
- b = blanco-white-blanc
- vi = violeta-violette-violet
- am = amarillo-yellow-jaune
- na = naranja-orange-orange
- rs = rosa-rose-pink
- ve = verde-green-vert
- am/ve = amarillo verde-yellow green-jaune vert



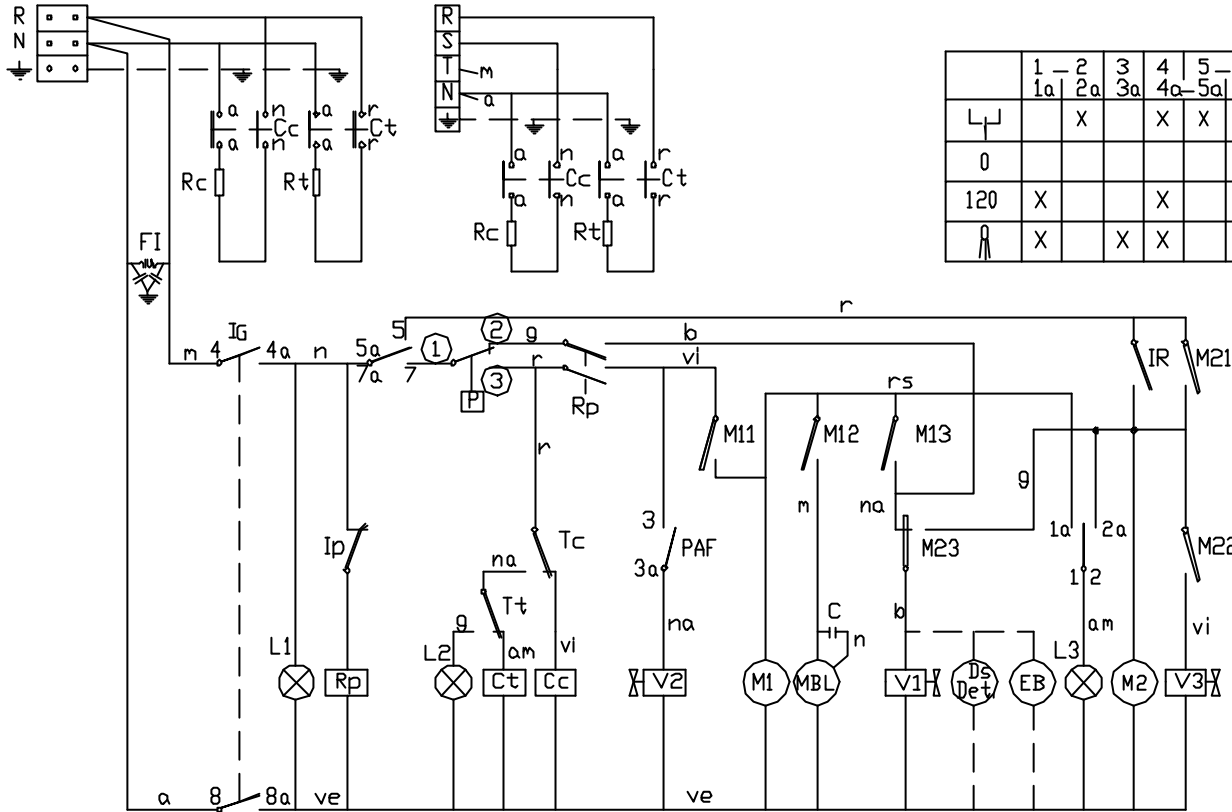
- IG = Interruptor General
- L1 = Lampara de marcha
- Ip = Micro de puerta
- Rp = Relé puerta
- P = Presostato
- Tc = Termostato calderin
- Tt = Termostato tanque
- Cc = Contactor calderin
- Ct = Contactor tanque
- L2 = Lampara Máquina preparada
- Rc = Resistencia calderin
- Rt = Resistencia tanque
- Ds Det = Dosificador de detergente (opcional)
- M = Motor programador
- M1 = Micro programador marcha
- M2 = Micro programador lavado
- M3 = Micro programador aclarado
- L3 = Lámpara de ciclo
- MBL = Motobomba lavado
- C = Condensador de motokomba
- V1 = Válvula de llenado y aclarada
- V2 = Válvula de aclarado en frio
- EB = Electrobomba de presión (opcional)
- PAF = Pulsador aclarado en fria

Esquema teorico adhesivo		Papel adhesivo Z-403014			
Nº	Pieza	Cant.	Material	Nº Clasificación	Acabado
Nº	Modificación	Propuesta de		Fecha	Tolerancias generales
①	Actualizar versiones	Egdon		17-7-97	< 5 ± 5 + 25 25 + 50
②	Modificar color en Tt	I. Urizabel		20-4-99	
③	Introducir versión KM - 21	J.M.P.		22-7-99	
④	Introducir modelas CORECO	Palacio		28-1-00	
Firma		Fecha			
Dibujada		S. N.		28-9-95	
Proyectada		Comprobada		Escala	
		FAGOR		Mecanizada superficial	
		Fagor Industrial Koop. Elk. Mugatua		Plano número HC-16496-4	
		Plano hau ez daterke erabil ez bertze gure balerantz gabe		Sustituye al Nº	
				Sustituido por	

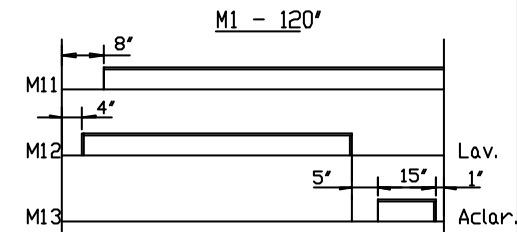
1N + 240V. 50 Hz.
2 + 220V. 50/60 Hz.

3N + 380 - 415 V.

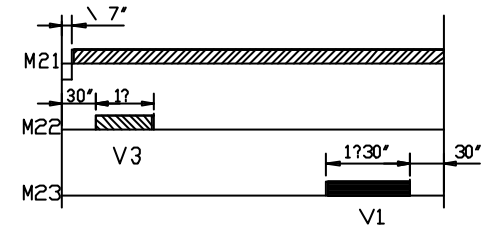
LVR-14 D; LVC-15 D
LVR-20 D; LVC-21 D
Ⓢ CLV-15-CD; CLV-21-CD



	1-2 1a 2a	3 3a	4 4a-5a	5-6 6a	7 7a	8 8a
L		X	X	X		X
0			X	X	X	X
Ⓢ	X	X	X	X	X	X



M2 - CICLO REGENERACION



CODIGO DE COLORES:
 r = rojo-red-rouge
 m = marron-brown-marron
 g = gris-grey-gris
 n = negro-black-noir
 a = azul-blue-bleu
 b = blanco-white-blanc
 vi = violeta-violette-violet
 am = amarillo-yellow-jaune
 na = naranja-orange-orange
 rs = rosa-rose-pink
 ve = verde-green-vert
 am/ve = amarillo verde-yellow green-jaune vert

Ig = Interruptor General
 L1 = Lampara de marcha
 Ip = Micro de puerta
 Rp = Relé puerta
 P = Presostato
 Tc = Termostato calderin
 Tt = Termostato tanque
 Cc = Contactor calderin
 Ct = Contactor tanque
 L2 = Lampara máquina preparada
 Rc = Resistencia calderin
 Rt = Resistencia tanque
 Is Det = Dosificador de detergente (opcional)
 V3 = Electroválvula regeneración
 IR = Pulsador regeneración

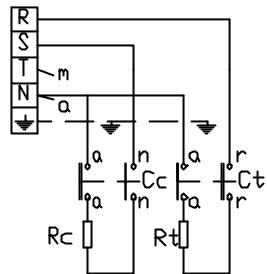
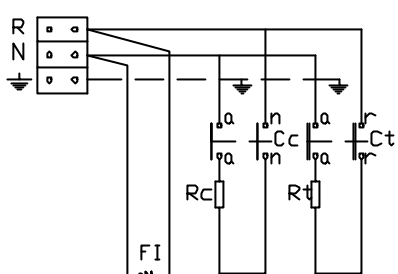
M1 = Motor programador
 M11 = Micro programador marcha
 M12 = Micro programador lavado
 M13 = Micro programador aclarado
 M2 = Motor programador
 M21 = Micro programador marcha regeneración
 M22 = Micro programador regeneración por depósito de sal
 M23 = Micro programador regeneración por descalcificador
 L3 = Lámpara de ciclo y regeneración
 MBL = Motobomba lavado
 C = Condensador de motokomba
 V1 = Válvula de llenado y aclarado
 V2 = Válvula de aclarado en frío
 EB = Electrobomba de presión (opcional)
 PAF = Pulsador aclarado en frío

Esquema teorico adhesivo		Papel adhesivo		Z-473002
Nº	Plaza	Cant.	Material	Nº Clasificación Acabada
Nº	Modificación	Propuesta de		Fecha
Ⓢ	Intruducir modelo CORECO	Palacia		28-1-00
Tolerancias generales				
< 5 ±				
5 ± 25				
25 ± 50				
30 ± 100				
> 100				
CX I				
Firma		Fecha		 Fagor Industrial, Koap, Elk. Mugatua
Dibujada		S. N.		
Proyectada		6-2-96		
Comprobada				
Escala		<p style="text-align: center;">LAVAVASOS</p> <p style="text-align: center;">Plano hau ez daiteke erabili ez berriztu gure balentiz gabe</p>		
Plano numero				
HC-16531 -1				
Sustituye al N°		Sustitucio por		

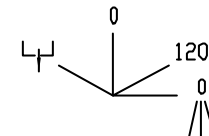
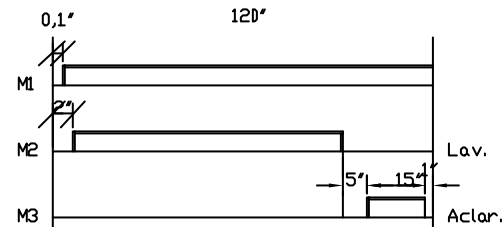
1N + 240V. 50 Hz.
2 + 220V. 50/60 Hz.

3N + 380 - 415 V.

LVC - 21 B ; 21B ; KM - 21 B
ⓐ CLV - 21 - CB

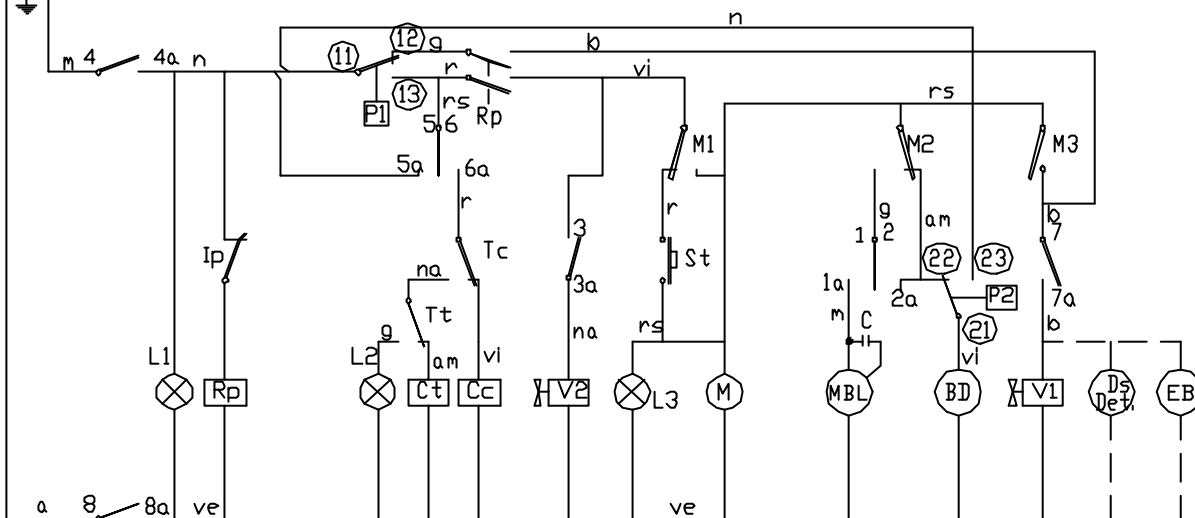


	1-2	3	4	5-6	7	8
	1a 2a	3a	4a-5a	6a	7a	8a
Ig	X	X	X			X
0						
120°	X	X	X	X	X	X
	X	X	X	X	X	X



CODIGO DE COLORES:

- r = rojo-red-rouge
- m = marron-brown-marron
- g = gris-grey-gris
- n = negro-black-noir
- a = azul-blue-bleu
- b = blanco-white-blanc
- vi = violeta-violette-violet
- am = amarillo-yellow-jaune
- na = naranja-orange-orange
- rs = rosa-rose-pink
- ve = verde-green-vert
- am/ve = amarillo verde-yellow green-jaune vert



- Ig = Interruptor General
- L1 = Lampara de marcha
- Ip = Micro de puerta
- Rp = Relé puerta
- P1 = Presostato
- Tc = Termostato calderin
- Tt = Termostato tanque
- Cc = Contactor calderin
- Ct = Contactor tanque
- L2 = Lampara máquina preparada
- Rc = Resistencia calderin
- St = Pulsador de marcha
- FI = Filtro de interferencias
- BD = Bomba de Desagüe

- Rt = Resistencia tanque
- M = Motor programador
- M1 = Micro programador marcha
- M2 = Micro programador lavado
- M3 = Micro programador aclarado
- L3 = Lámpara de ciclo
- MBL = Motobomba lavado
- C = Condensador de motobomba
- V1 = Válvula de llenado y aclarado
- Ds Det = Dosificador de detergente (opcional)
- P2 = Presostato de seguridad
- EB = Electrobomba de presión (Opcional)
- V2 = Válvula aclarado en frío

Esquema teórico adhesivo		Papel adhesivo Z-433009	
Nº Pieza	Cont.	Material	Nº Clasificador
Nº Modificación		Propuesta de	Fecha
① Introducir modelo CORECO		Palacio	28-1-00
Tolerancias generales		Acabado	
< 3 ±		50+100	
5 ± 25		> 100	
25 ± 50		X 1	
Firma		Fecha	
Dibujado J.M.P.		20-10-99	
Proyectado		FAGOR	
Comprabado		Fagor Industrial, Kaop, Elk. Mugatua	
Escala		Mecanizado superficial	
LAVAVASOS			
Plano número HC-17195 -1			
Sustituye al Nº			
Sustituido por			

Plano hau ez daiteke erabil ez berritza gure buhrentz gabe